

73	GB/T 70.1	螺钉 M8×20	4	钢, 软	0.015 kg	无图
72	SE-51	曲轴	2	铁, 铸造	0.345 kg	无图
71	SE-71	曲轴轴承	2	钢, 合金	0.199 kg	无图
70	SE-52	曲轴座盖	2	铁, 铸造	0.215 kg	无图
69	GB/T 70.1	螺钉 M8×35	4	钢, 软	0.021 kg	无图
68	SE-72	曲轴供油槽盖-1	2	钢	0.002 kg	无图
67	SE-73	曲轴供油槽盖-2	2	钢	0.007 kg	无图
66	SE-54	曲轴曲柄	4	钢, 合金	0.078 kg	无图
65	GB 5784-86	螺栓 M4×40	2	钢, 软	0.004 kg	无图
64	SE-58	曲轴轴颈	1	钢, 合金	0.124 kg	无图
63	SE-56	曲轴后轴颈	1	钢, 合金	0.131 kg	无图
62	SE-26B	配气阀连杆导轨安装块B	2	钢	0.040 kg	无图
61	SE-40	配气阀连杆导轨安装轴	2	钢, 合金	0.018 kg	无图
60	GB/T 1567-2003A	键 5×3×14	2	Steel, Mild-1	0.001 kg	无图
59	SE-28	配气阀连杆滑块	4	钢	0.007 kg	无图
58	SE-27	配气阀连杆导轨	4	钢, 合金	0.035 kg	无图
57	SE-08	气缸锁紧压盖	2	钢	0.072 kg	无图
56	GB/T 70.1	螺钉 M5×30	16	钢, 软	0.006 kg	无图
55	SE-03	气缸前盖	2	钢	0.303 kg	无图
54	GB/T 70.1	螺钉 M4×25	4	钢, 软	0.004 kg	无图
53	SE-12	配气室锁紧压盖	2	钢	0.021 kg	无图
52	GB/T 6170	螺母 M6	4	钢, 软	0.003 kg	无图
51	SE-62	气缸连杆轴	2	钢, 合金	0.013 kg	无图
50	SE-24	活塞杆连接块	2	钢	0.074 kg	无图

49	SE-22	滑块顶板	4	钢	0.068 kg	
48	SE-42	导轨安装块连接轴-2	1	钢, 合金	0.026 kg	
47	SE-75	配气阀连杆导轨安装座	2	铁, 铸造	0.198 kg	无图
46	GB/T 70.3-2000	螺钉 M3×8	8	钢, 软	0.001 kg	无图
45	GB/T 117 A	锥形销 2×10	10	钢, 软	0.000 kg	无图
44	SE-37	配气阀连杆轴-1D	2	钢, 合金	0.003 kg	
43	SE-34	配气阀连杆轴-1A	2	钢, 合金	0.004 kg	
42	SE-36	配气阀连杆轴-1C	2	钢, 合金	0.004 kg	
41	GB/T 6170	螺母 M5	10	钢, 软	0.002 kg	无图
40	SE-21	滑轨	2	钢, 合金	0.501 kg	
39	SE-32	配气阀连杆	2	钢, 合金	0.060 kg	
38	SE-33	配气阀连杆支架	1	钢	0.085 kg	
37	SE-23	活塞杆滑块	2	钢, 合金	0.050 kg	
36	SE-11	出气管	1	钢	0.137 kg	
35	GB/T 70.1	螺钉 M3×12	6	钢, 软	0.001 kg	无图
34	SE-74	活塞杆封圈	4	橡胶	0.001 kg	无图
33	SE-25	活塞杆	2	钢, 合金	0.101 kg	
32	SE-13	活塞	2	钢, 合金	0.279 kg	
31	SE-14	内气配阀	2	钢, 合金	0.078 kg	
30	SE-15	导向套	2	钢, 合金	0.039 kg	
29	SE-39	配气阀连杆轴-3	2	钢, 合金	0.005 kg	
28	SE-31	配气阀连杆轴-3	2	钢, 合金	0.076 kg	
27	GB/T 65	螺钉 M6×14	4	钢, 软	0.005 kg	无图
26	SE-29	配气阀连杆轴-1	4	钢, 合金	0.013 kg	
25	SE-35	配气阀连杆轴-1B	2	钢, 合金	0.002 kg	
24	SE-30	配气阀连杆轴-2	4	钢, 合金	0.017 kg	
23	SE-43	导轨滑块连接轴	2	钢, 合金	0.006 kg	
22	SE-38	配气阀连杆轴-2A	2	钢, 合金	0.006 kg	
21	SE-26	配气阀连杆导轨安装块A	2	钢	0.040 kg	
20	SE-41	导轨安装块连接轴-1	2	钢, 合金	0.020 kg	
19	SE-60	连杆	2	钢, 合金	0.336 kg	
18	SE-59	连杆衬套	2	钢, 合金	0.084 kg	
17	SE-57	连杆轴颈	2	钢, 合金	0.094 kg	
16	GB/T 6170	螺母 M4	6	钢, 软	0.002 kg	无图
15	SE-61	衬套固定块	2	钢	0.022 kg	
14	SE-55	曲轴前轴颈	1	钢, 合金	0.234 kg	
13	GB/T 1567-2003A	键 6×4×20	1	Steel, Mild-1	0.003 kg	无图
12	SE-53	飞轮	1	铁, 铸造	2.356 kg	
11	GB/T 70.1	螺钉 M6×16	12	钢, 软	0.007 kg	无图
10	GB/T 70.1	螺钉 M4×12	36	钢, 软	0.002 kg	无图
9	SE-10	进气管	1	钢	0.043 kg	
8	SE-09	配气室	2	钢	0.024 kg	
7	SE-07	配气室盖	1	铁, 铸造	0.562 kg	
6	SE-06	配气室	1	铁, 铸造	1.647 kg	
5	GB/T 70.1	螺钉 M5×16	16	钢, 软	0.004 kg	无图
4	SE-05	阀盖	1	钢	0.600 kg	
3	SE-04	气缸后盖	2	钢	0.242 kg	
2	SE-02	气缸	1	铁, 铸造	5.023 kg	
1	SE-01	底座	1	铁, 铸造	6.923 kg	

序号	代号	名称	数量	材料	重量	备注
1						
2						
3						
4						
5						

序号	代号	名称	数量	材料	重量	备注
1						
2						
3						
4						
5						

序号	代号	名称	数量	材料	重量	备注
1						
2						
3						
4						
5						

序号	代号	名称	数量	材料	重量	备注
1						
2						
3						
4						
5						

序号	代号	名称	数量	材料	重量	备注
1						
2						
3						
4						
5						

序号	代号	名称	数量	材料	重量	备注
1						
2						
3						
4						
5						

序号	代号	名称	数量	材料	重量	备注
1						
2						
3						
4						
5						

序号	代号	名称	数量	材料	重量	备注
1						
2						
3						
4						
5						

序号	代号	名称	数量	材料	重量	备注
1						
2						
3						
4						
5						

序号	代号	名称	数量	材料	重量	备注
1						
2						
3						
4						
5						

序号	代号	名称	数量	材料	重量	备注
1						
2						
3						
4						
5						

序号	代号	名称	数量	材料	重量	备注
1						
2						
3						
4						
5						

序号	代号	名称	数量	材料	重量	备注
1						
2						
3						
4						
5						

序号	代号	名称	数量	材料	重量	备注
1						
2						
3						
4						
5						

序号	代号	名称	数量	材料	重量	备注
1						
2						
3						
4						
5						

序号	代号	名称	数量	材料	重量	备注
1						
2						
3						
4						
5						

序号	代号	名称	数量	材料	重量	备注
1						
2						
3						
4						
5						

序号	代号	名称	数量	材料	重量	备注
1						
2						
3						
4						
5						

序号	代号	名称	数量	材料	重量	备注
1						
2						
3						
4						
5						

序号	代号	名称	数量	材料	重量	备注
1						
2						
3						
4						
5						

序号	代号	名称	数量	材料	重量	备注
1						
2						
3						
4						
5						

序号	代号	名称	数量	材料	重量	备注
1						
2						
3						
4						
5						

序号	代号	名称	数量	材料	重量	备注
1						
2						
3						
4						
5						

序号	代号	名称	数量	材料	重量	备注
1						
2						
3						
4						
5						

序号	代号	名称	数量	材料	重量	备注
1						
2						
3						
4						
5						

序号	代号	名称	数量	材料	重量	备注
1						
2						
3						
4						
5						

序号	代号	名称	数量	材料	重量	备注
1						
2						
3						
4						
5						

序号	代号	名称	数量	材料	重量	备注
1						
2						
3						
4						
5						

序号	代号	名称	数量	材料	重量	备注
1						
2						
3						
4						
5						

序号	代号	名称	数量	材料	重量	备注
1						
2						
3						
4						
5						

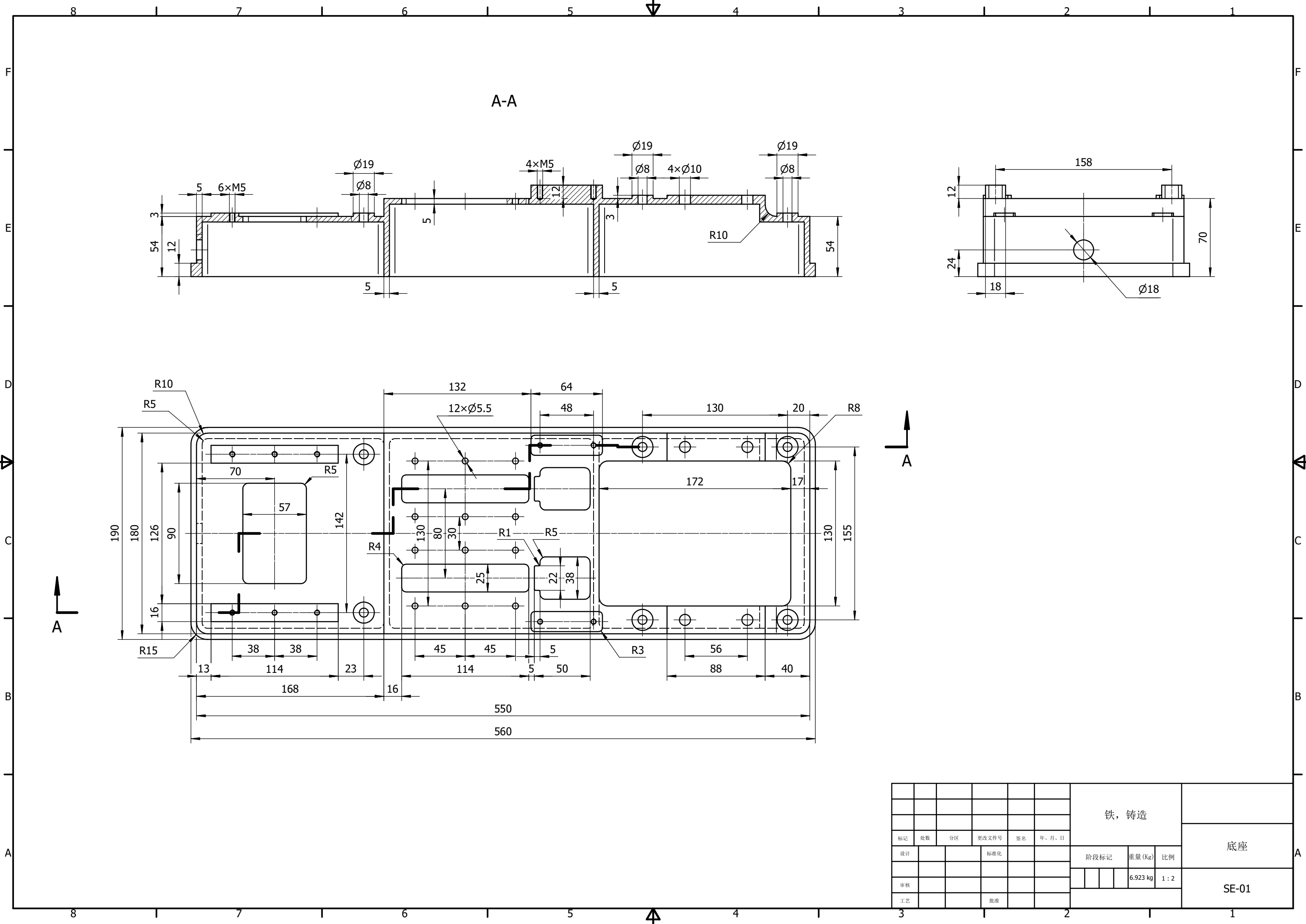
序号	代号	名称	数量	材料	重量	备注
1						
2						
3						
4						
5						

序号	代号	名称	数量	材料	重量	备注
1						
2						
3						
4						
5						

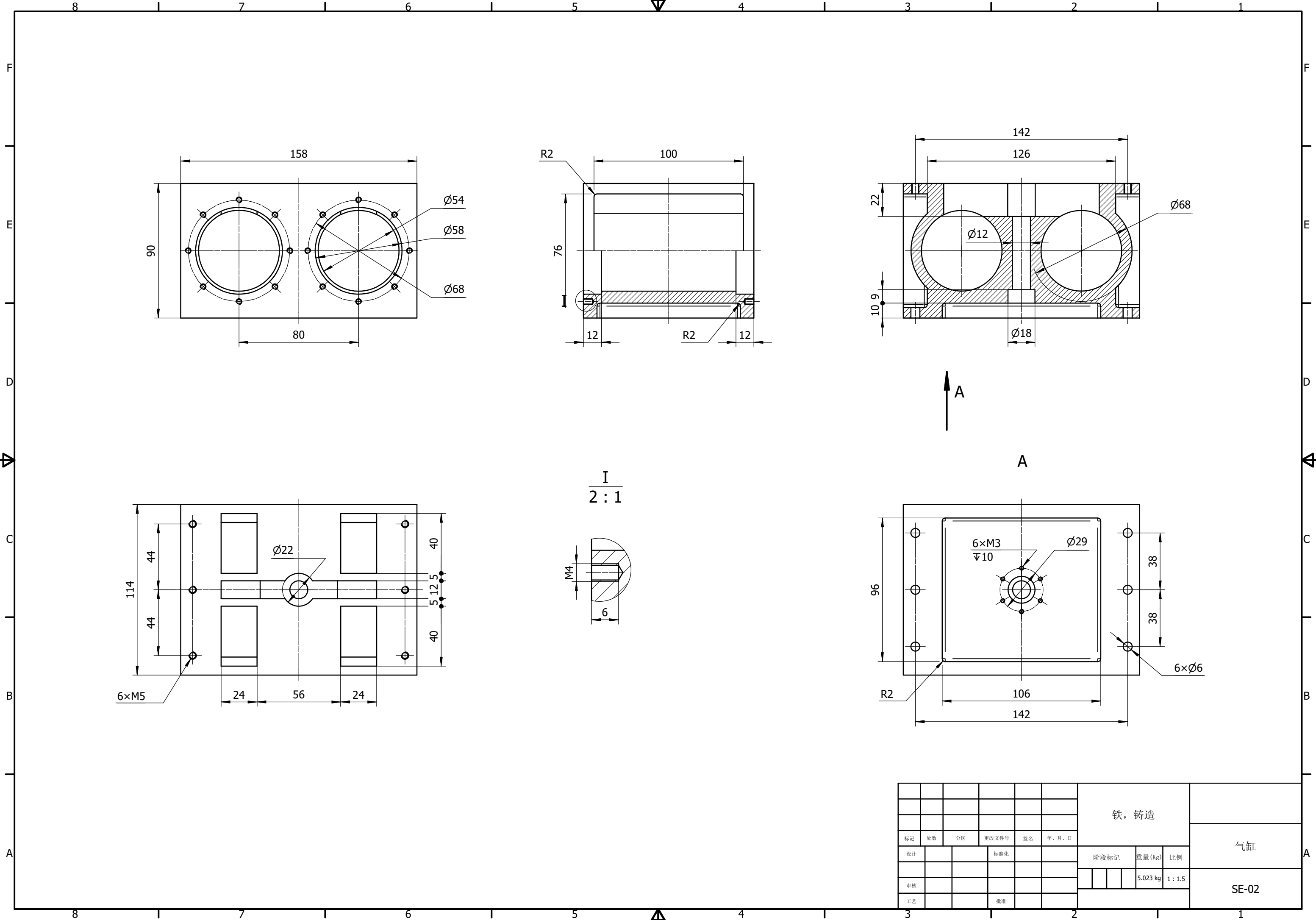
序号	代号	名称	数量	材料	重量	备注
1						
2						
3						
4						
5						

序号	代号	名称	数量	材料	重量	备注
1						
2						
3						
4						
5						

序号	代号	名称
----	----	----

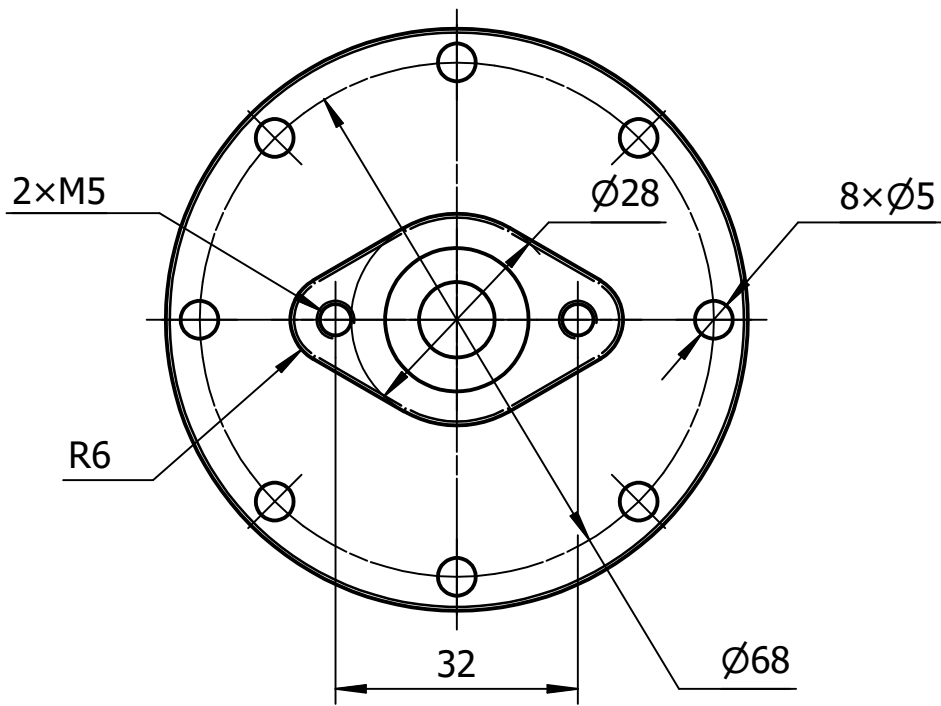
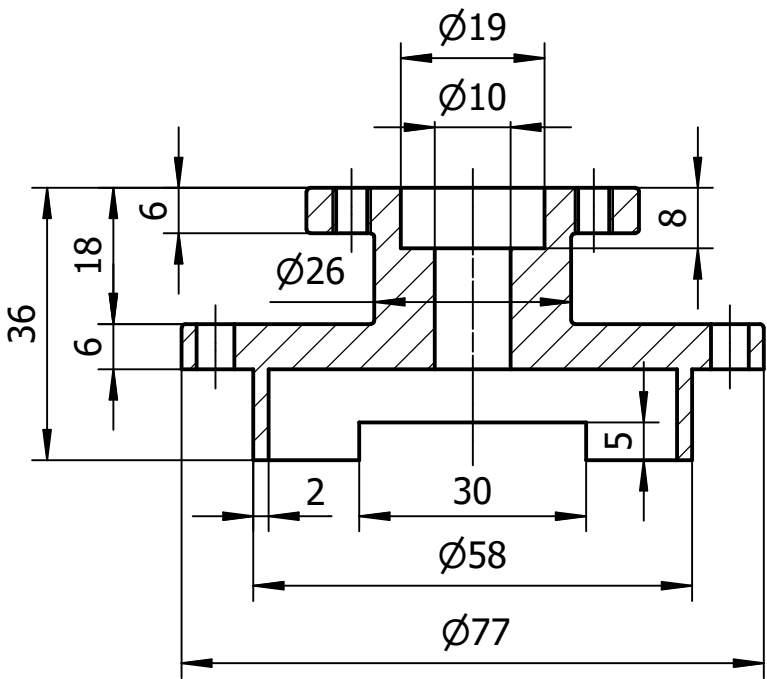


						铁，铸造			底座
标记	处数	分区	更改文件号	签名	年、月、日	阶段标记	重量 (Kg)	比例	SE-01
设计			标准化				6.923 kg	1 : 2	
审核									
工艺			批准						

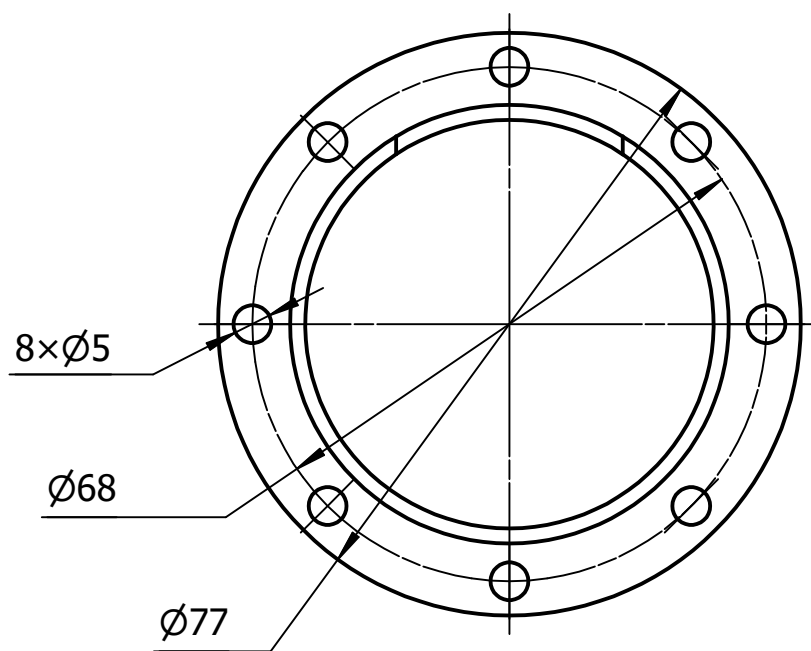
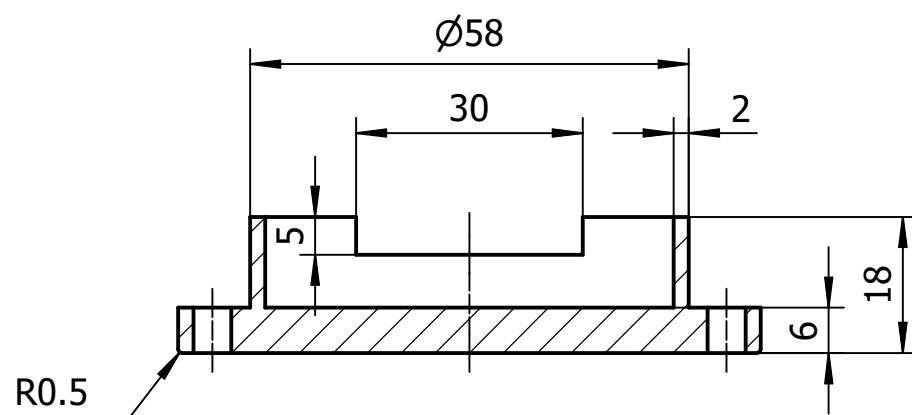


							铁，铸造			
标记	处数	分区	更改文件号	签名	年、月、日		阶段标记	重量 (Kg)	比例	气缸
设计			标准化					5.023 kg	1 : 1.5	
审核										SE-02
工艺			批准							

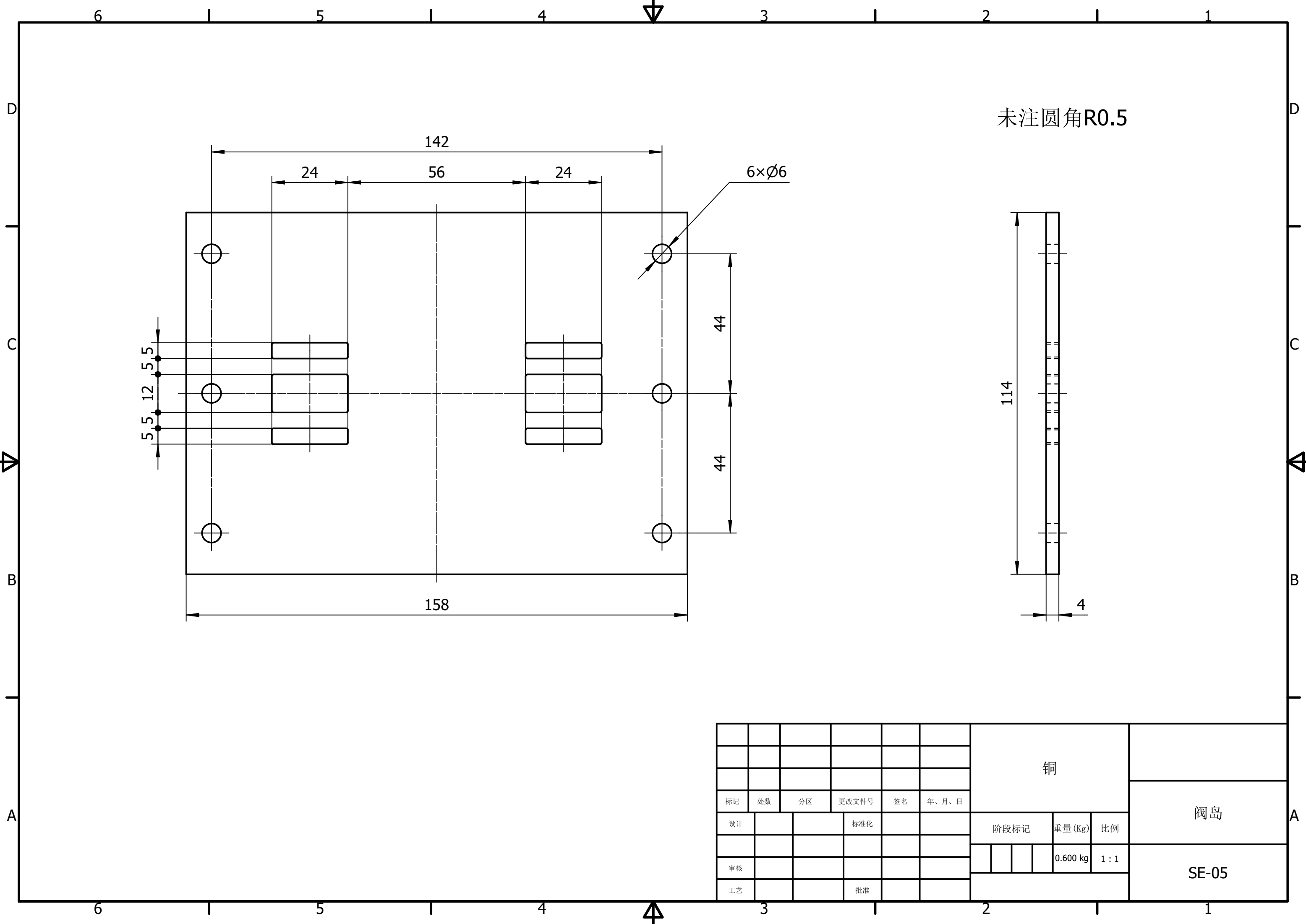
未注圆角R0.5

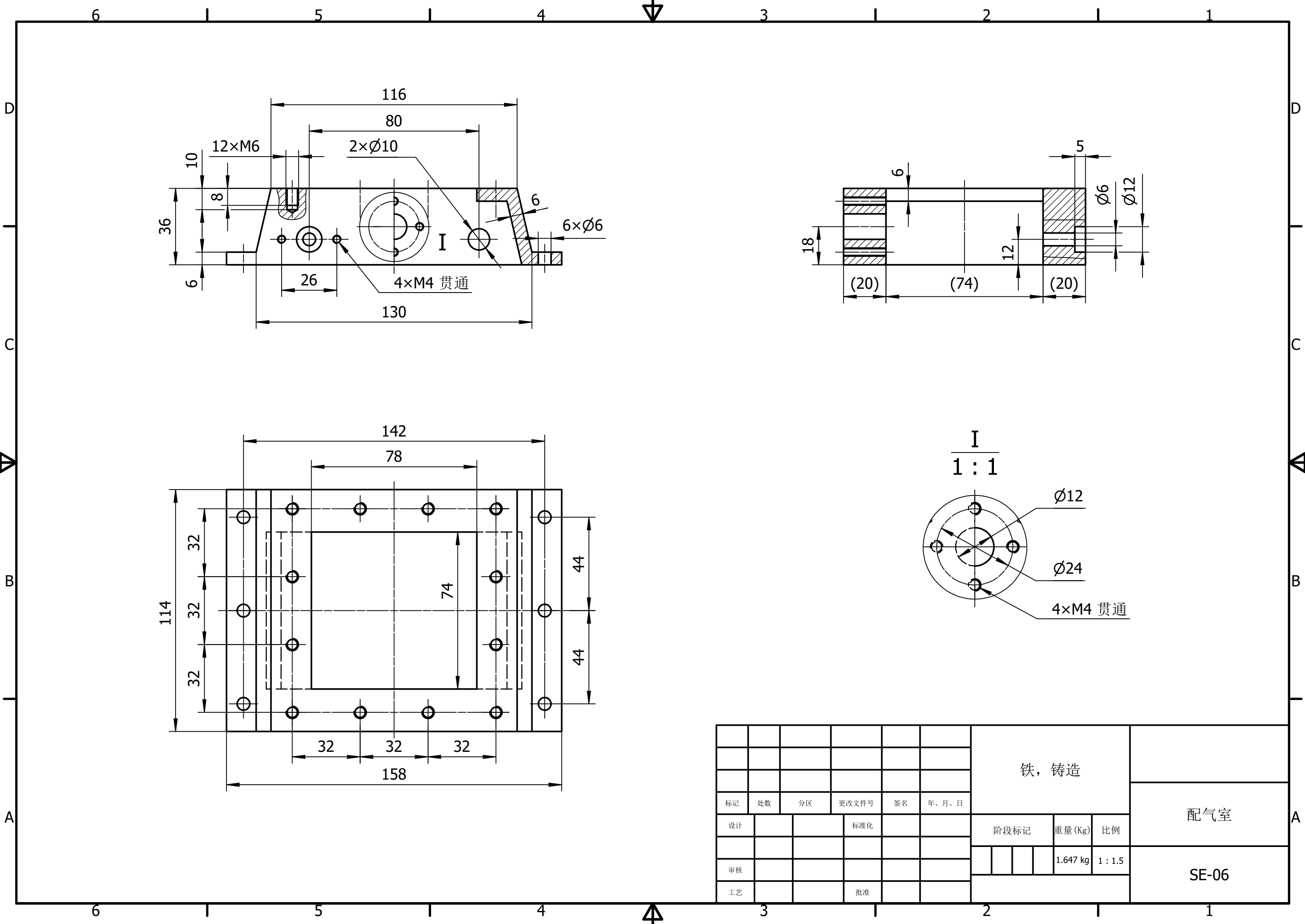


						钢							
标记	处数	分区	更改文件号	签名	年、月、日						气缸前盖		
设计			标准化			阶段标记	重量 (Kg)	比例					
审核							0.303 kg	1 : 1					
工艺			批准						SE-03				



						钢					
标记	处数	分区	更改文件号	签名	年、月、日					气缸后盖	
设计			标准化			阶段标记		重量 (Kg)	比例		
审核									0.242 kg	1 : 1	SE-04
工艺			批准								



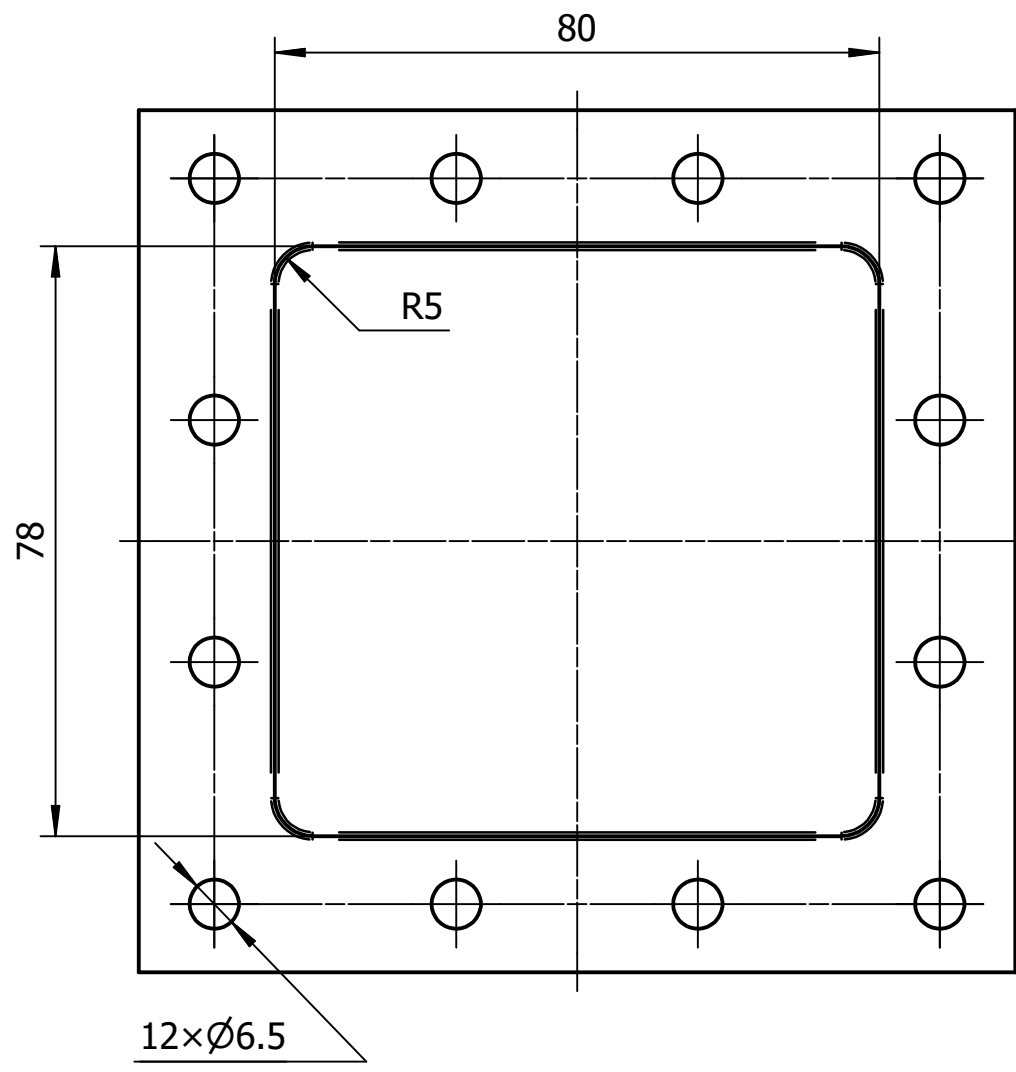
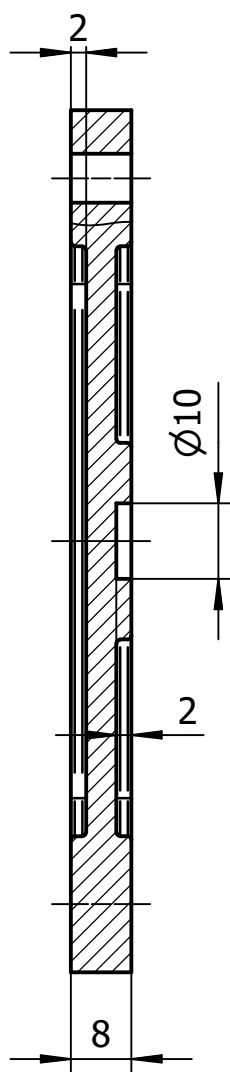
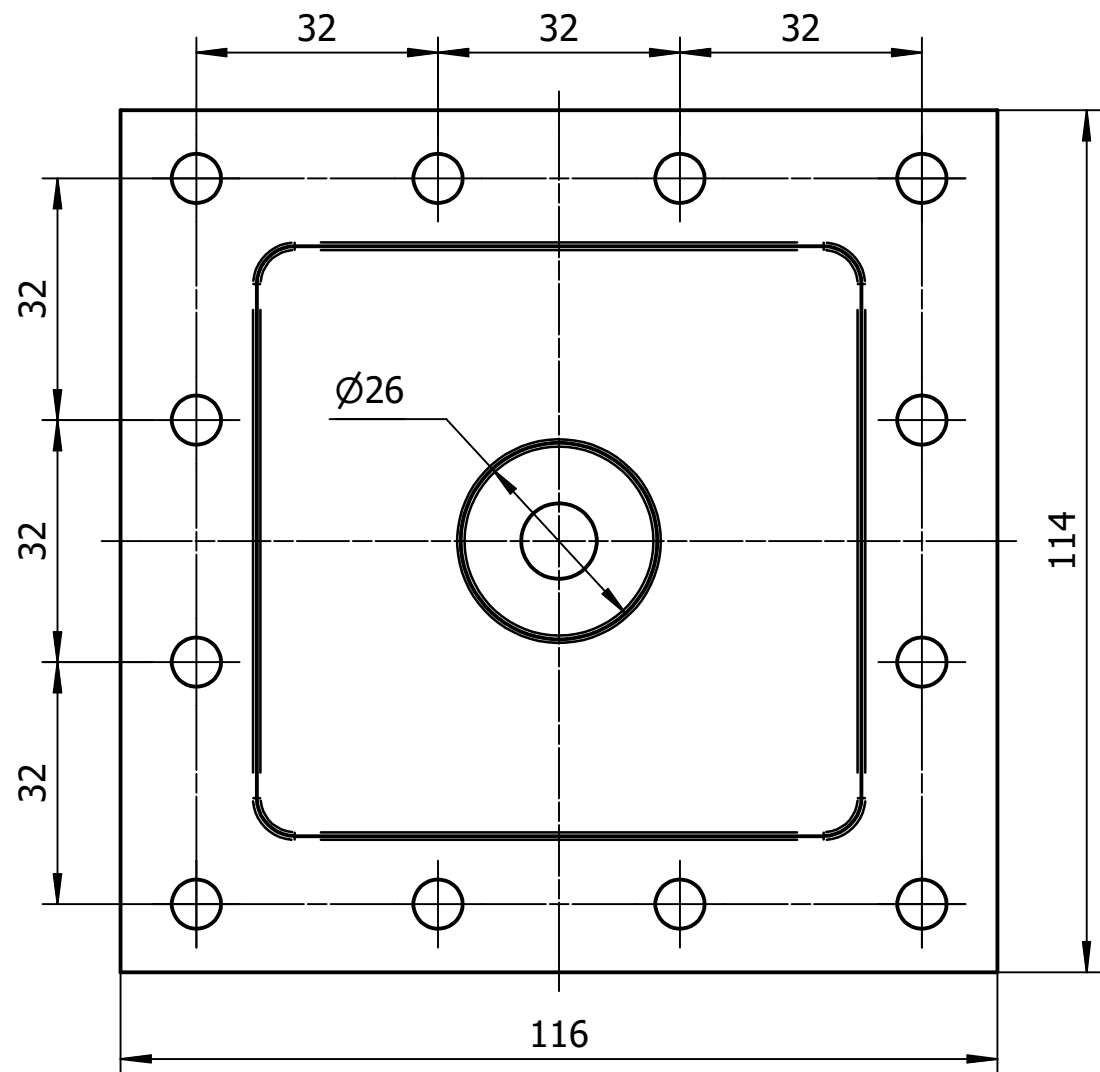


D

C

B

A



						铁，铸造					
标记	处数	分区	更改文件号	签名	年、月、日					配气室盖	
设计			标准化			阶段标记		重量 (Kg)	比例		
审核								0.562 kg	1 : 1		
工艺			批准			SE-07					

D

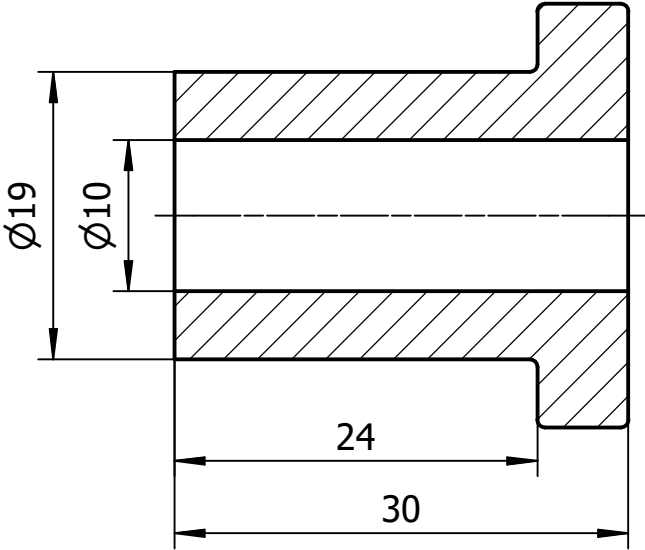
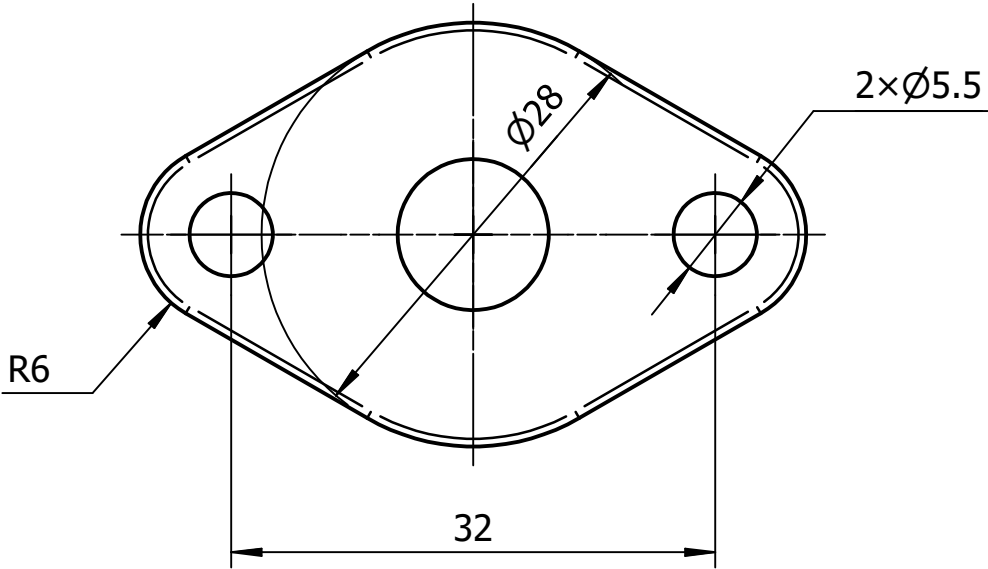
C

B

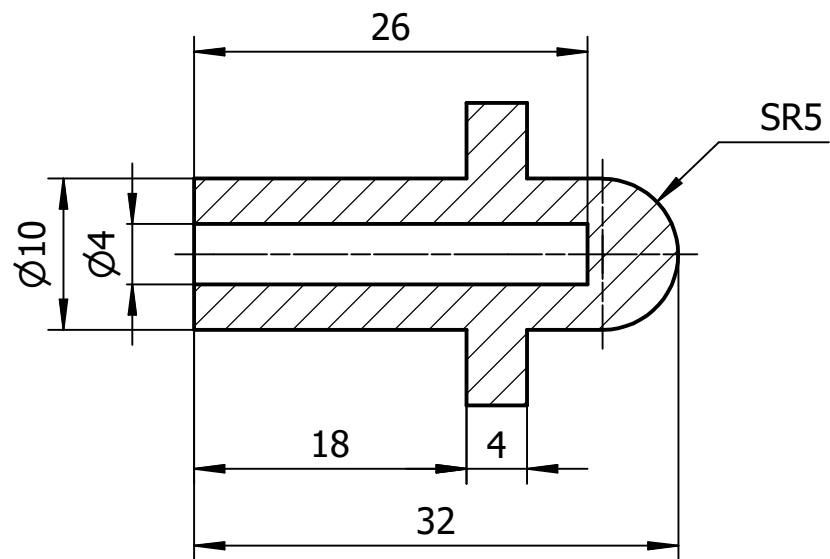
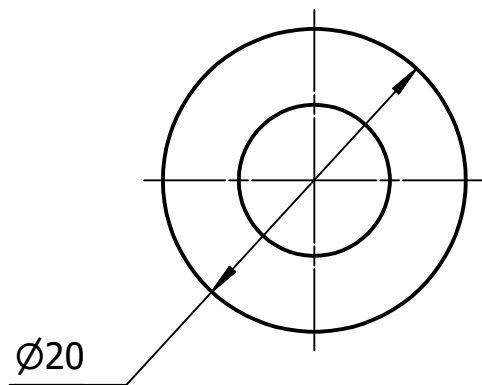
A



未注圆角R0.5

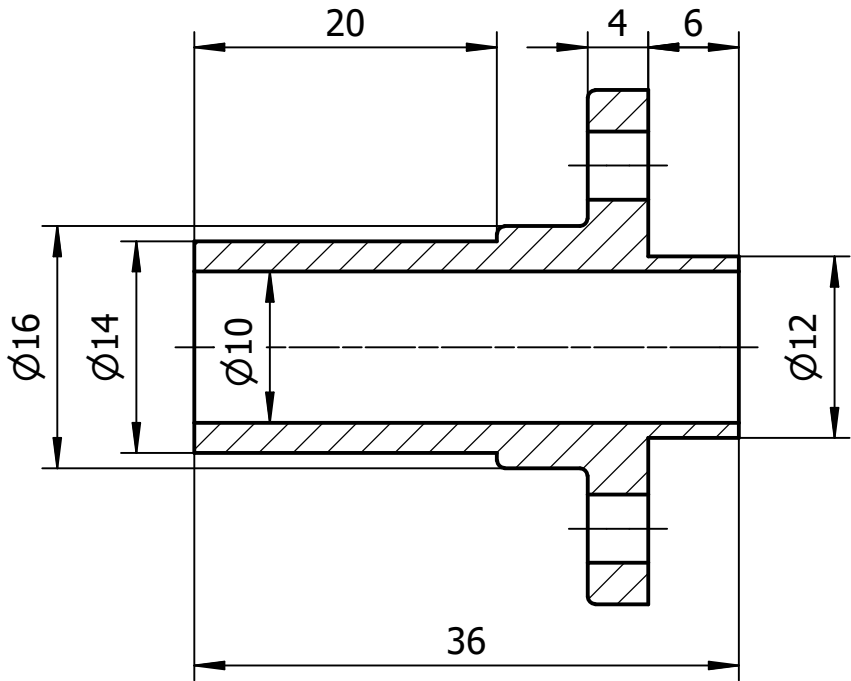
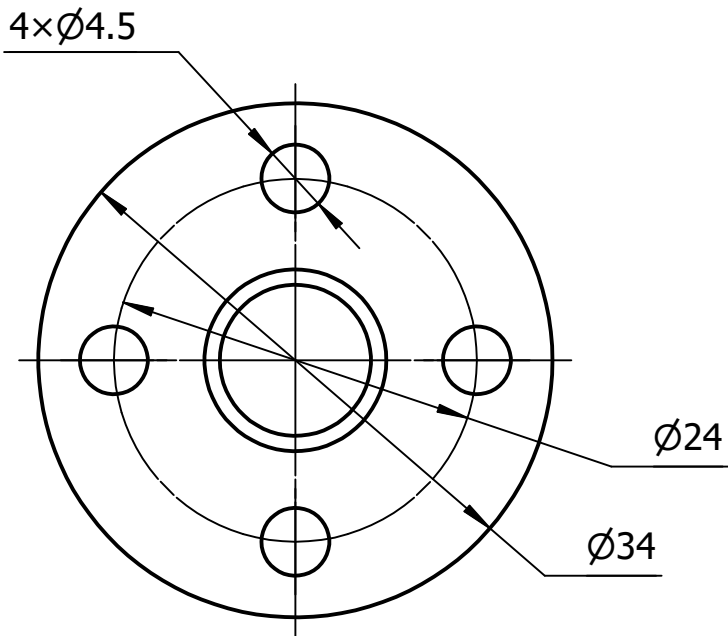


						钢			
标记	处数	分区	更改文件号	签名	年、月、日				气缸锁紧压盘
设计			标准化			阶段标记	重量(Kg)	比例	SE-08
审核							0.072 kg	2 : 1	
工艺			批准						

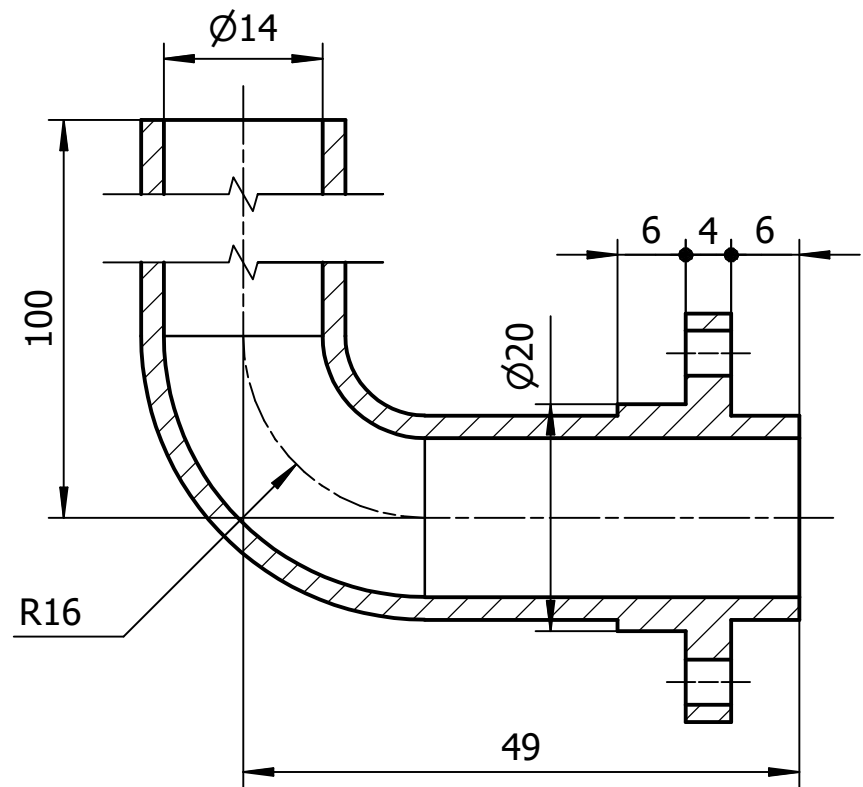
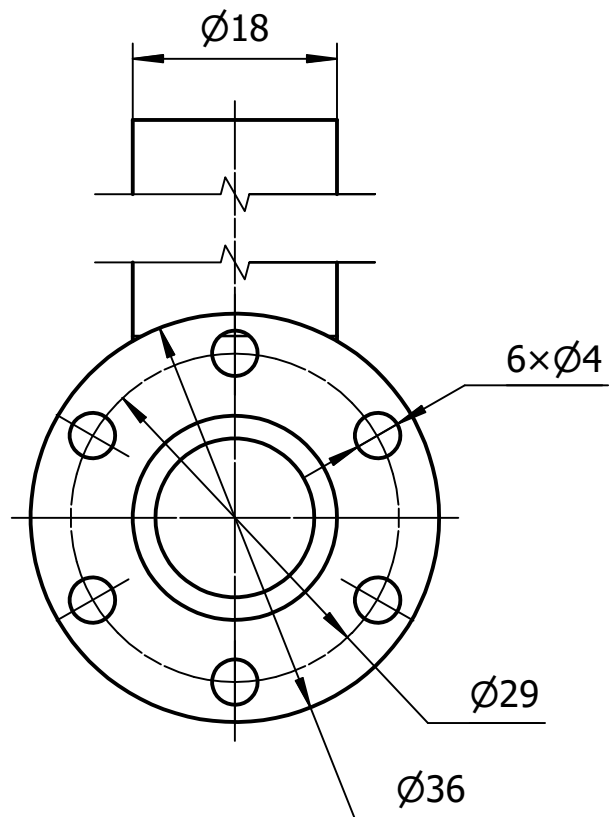


						钢			
标记	处数	分区	更改文件号	签名	年、月、日				配气阀
设计			标准化			阶段标记	重量 (Kg)	比例	SE-09
审核							0.024 kg	2 : 1	
工艺			批准						

未注圆角R0.5

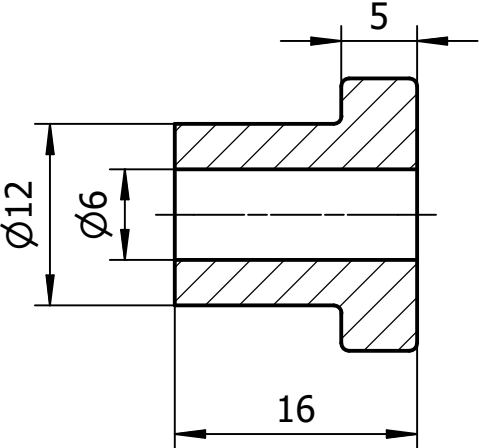
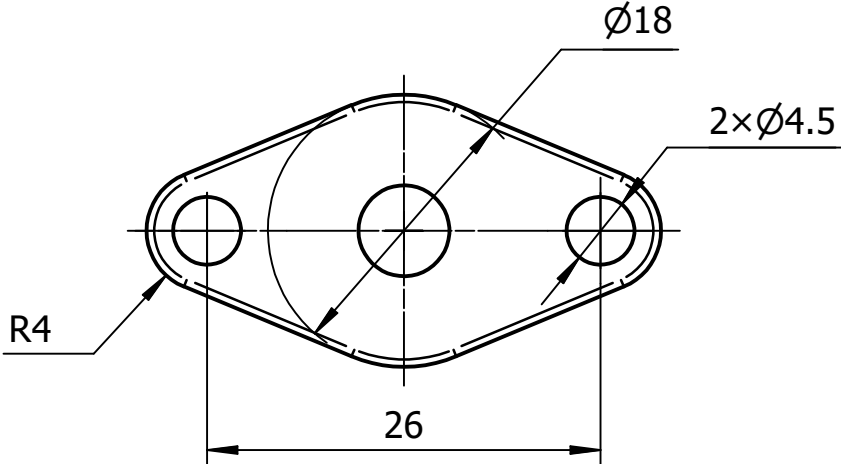


						钢			
标记	处数	分区	更改文件号	签名	年、月、日				进气管
设计			标准化			阶段标记	重量(Kg)	比例	SE-10
审核							0.043 kg	2 : 1	
工艺			批准						

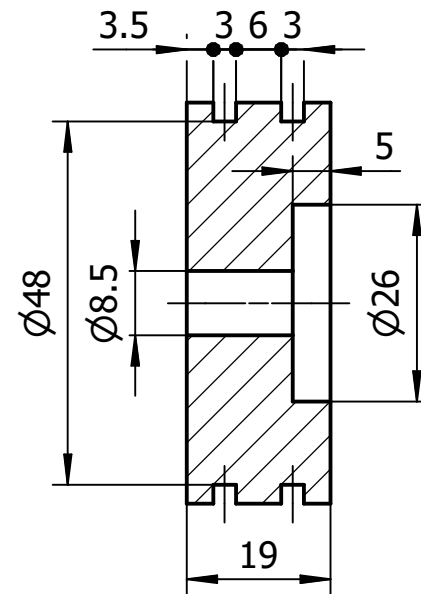
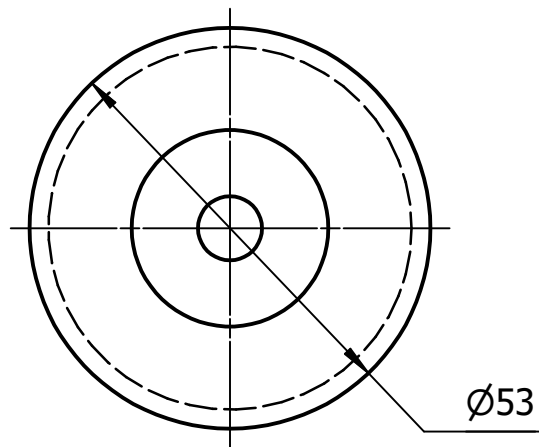


						钢						
标记	处数	分区	更改文件号	签名	年、月、日							
设计			标准化			阶段标记		重量 (Kg)	比例	出气管		
审核								0.137 kg	1.5 : 1	SE-11		
工艺			批准									

未注圆角R0.5

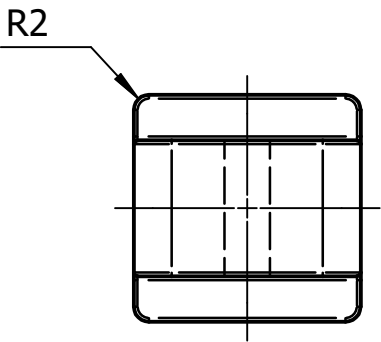
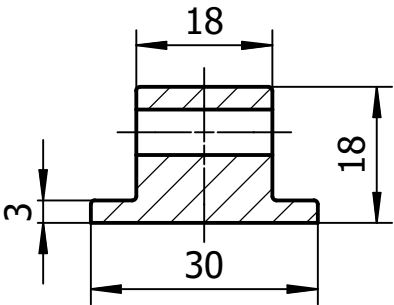
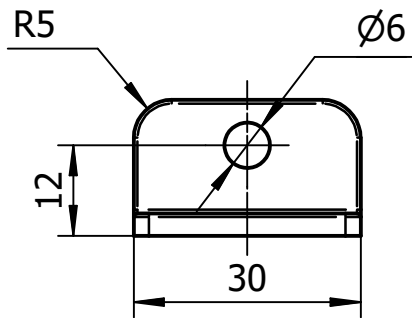


						钢					
标记	处数	分区	更改文件号	签名	年、月、日					配气室锁紧压盘	
设计			标准化			阶段标记		重量(Kg)	比例	SE-12	
审核											
工艺			批准								

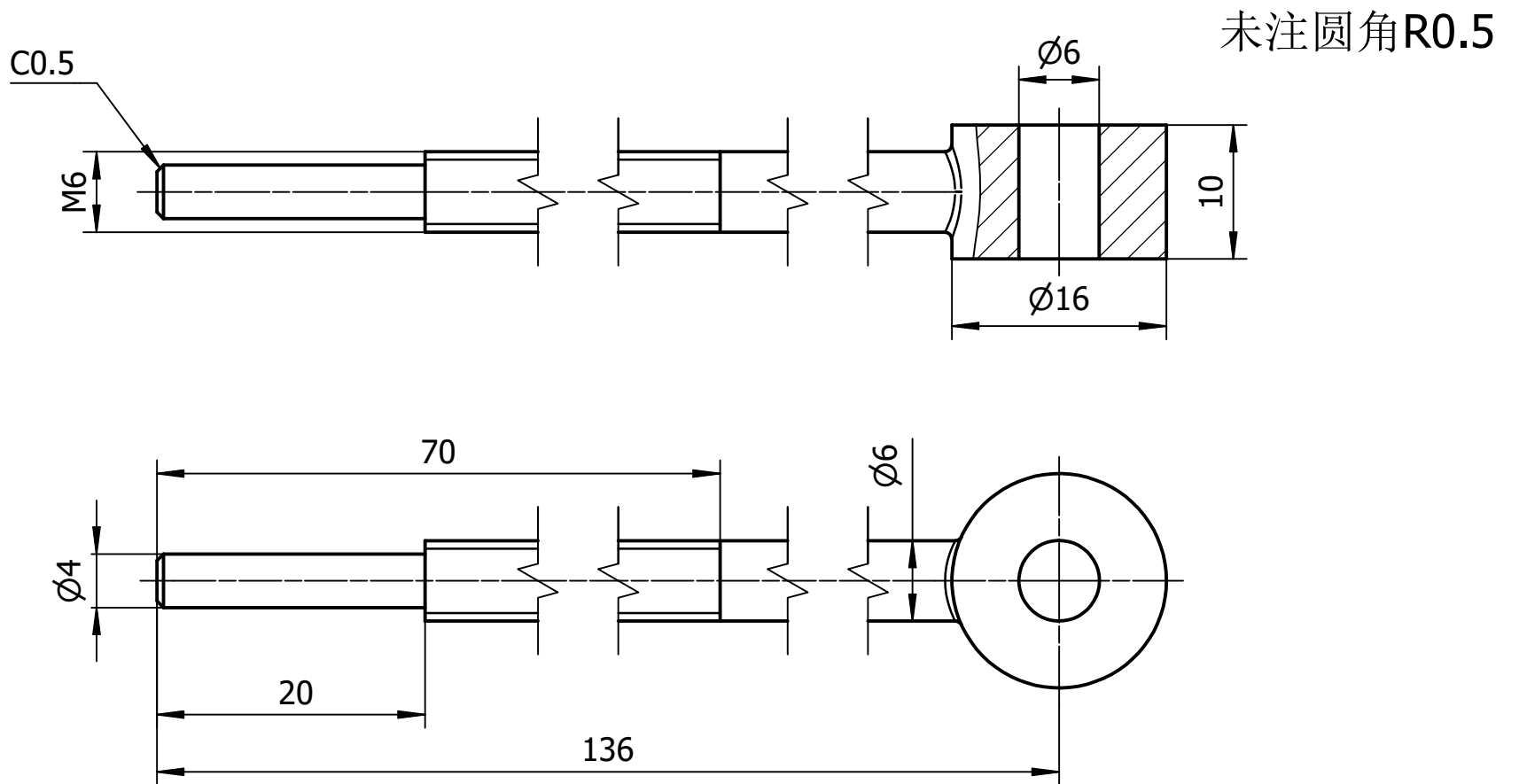


						钢，合金						
标记	处数	分区	更改文件号	签名	年、月、日						活塞	
设计			标准化			阶段标记		重量 (Kg)	比例			
审核									0.279 kg	1 : 1	SE-13	
工艺			批准									

未注圆角R0.5

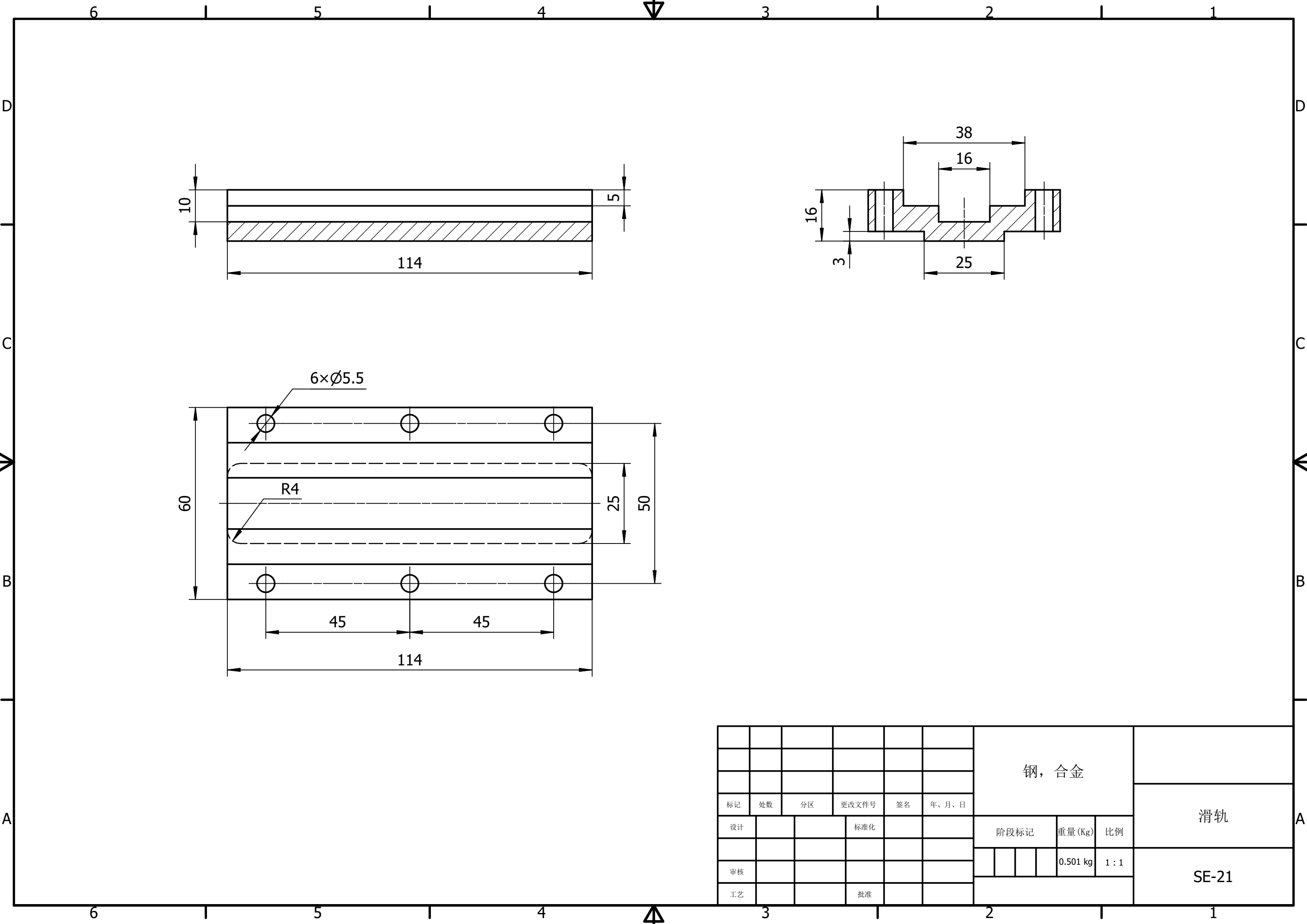


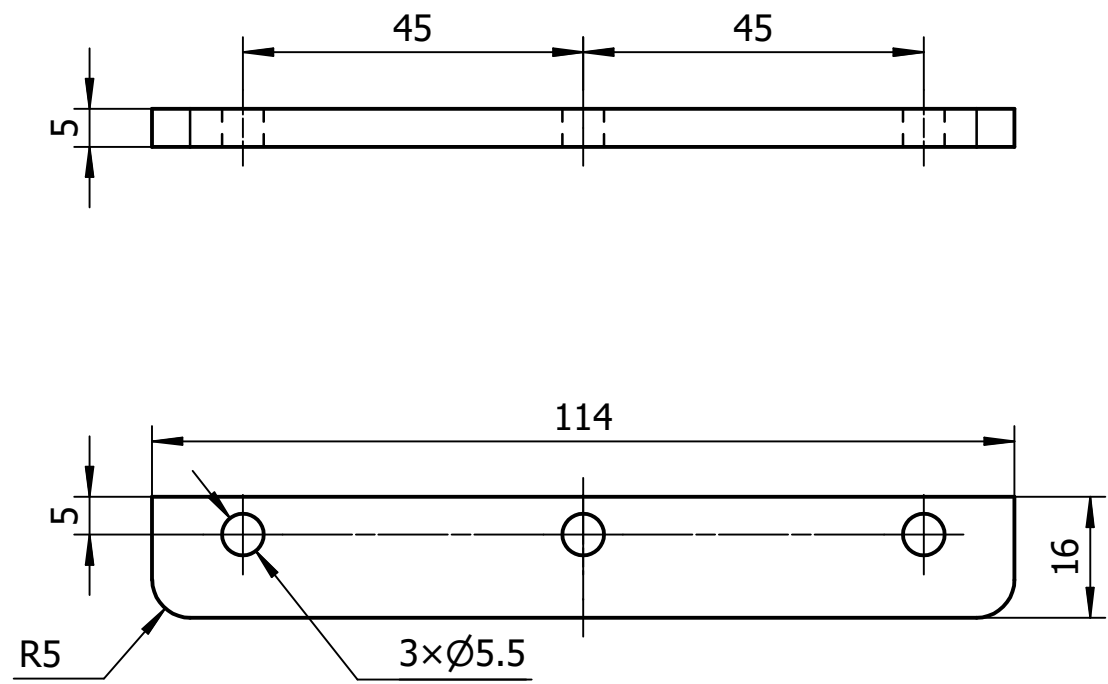
						钢，合金				
标记	处数	分区	更改文件号	签名	年、月、日				内气配阀	
设计			标准化			阶段标记	重量(Kg)	比例	SE-14	
审核							0.078 kg	1 : 1		
工艺			批准							



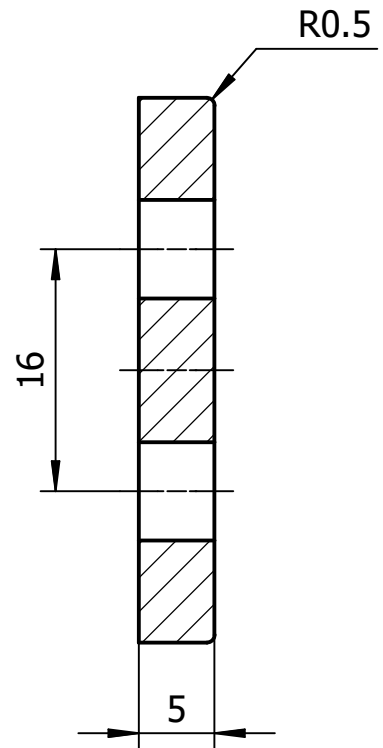
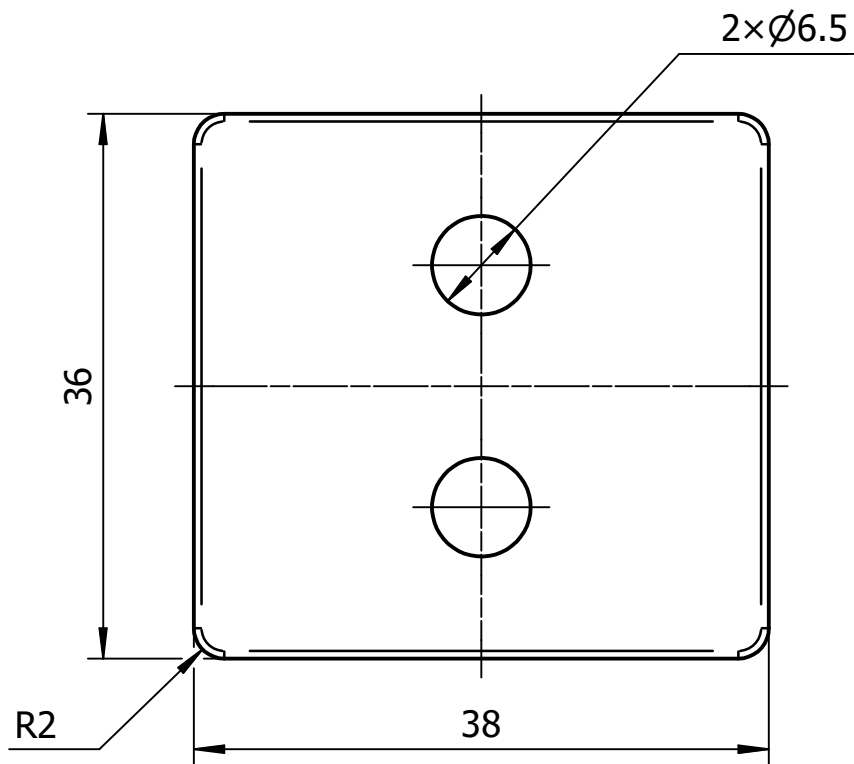
						钢，合金					
标记	处数	分区	更改文件号	签名	年、月、日					阶段标记	
设计			标准化								
审核								0.039 kg	2 : 1	SE-15	
工艺			批准								



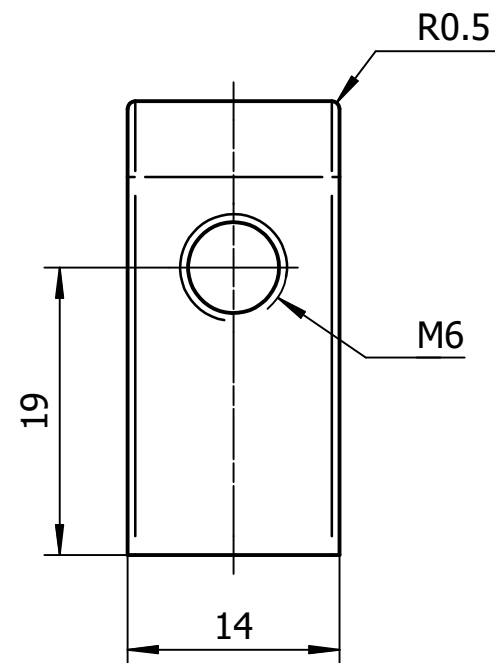
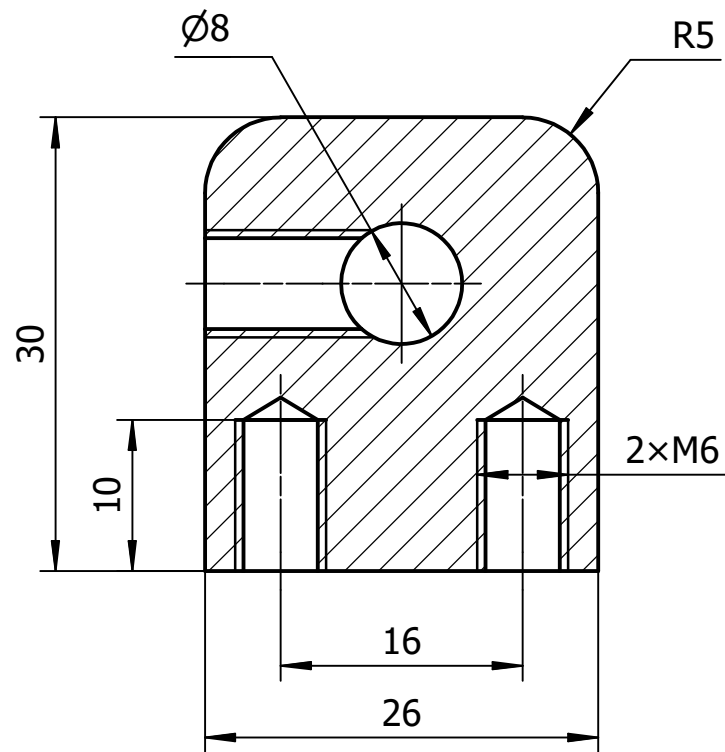




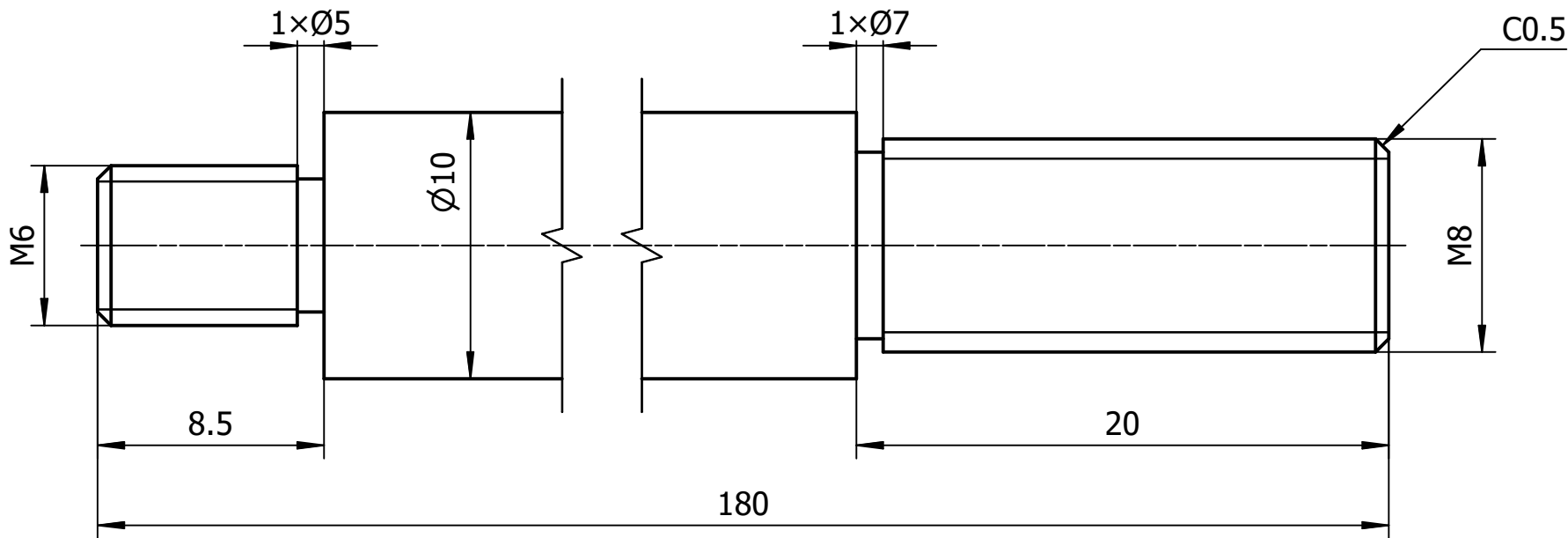
						钢			
标记	处数	分区	更改文件号	签名	年、月、日				滑块挡板
设计			标准化			阶段标记	重量(Kg)	比例	
									SE-22
审核							0.068 kg	1 : 1	
工艺			批准						



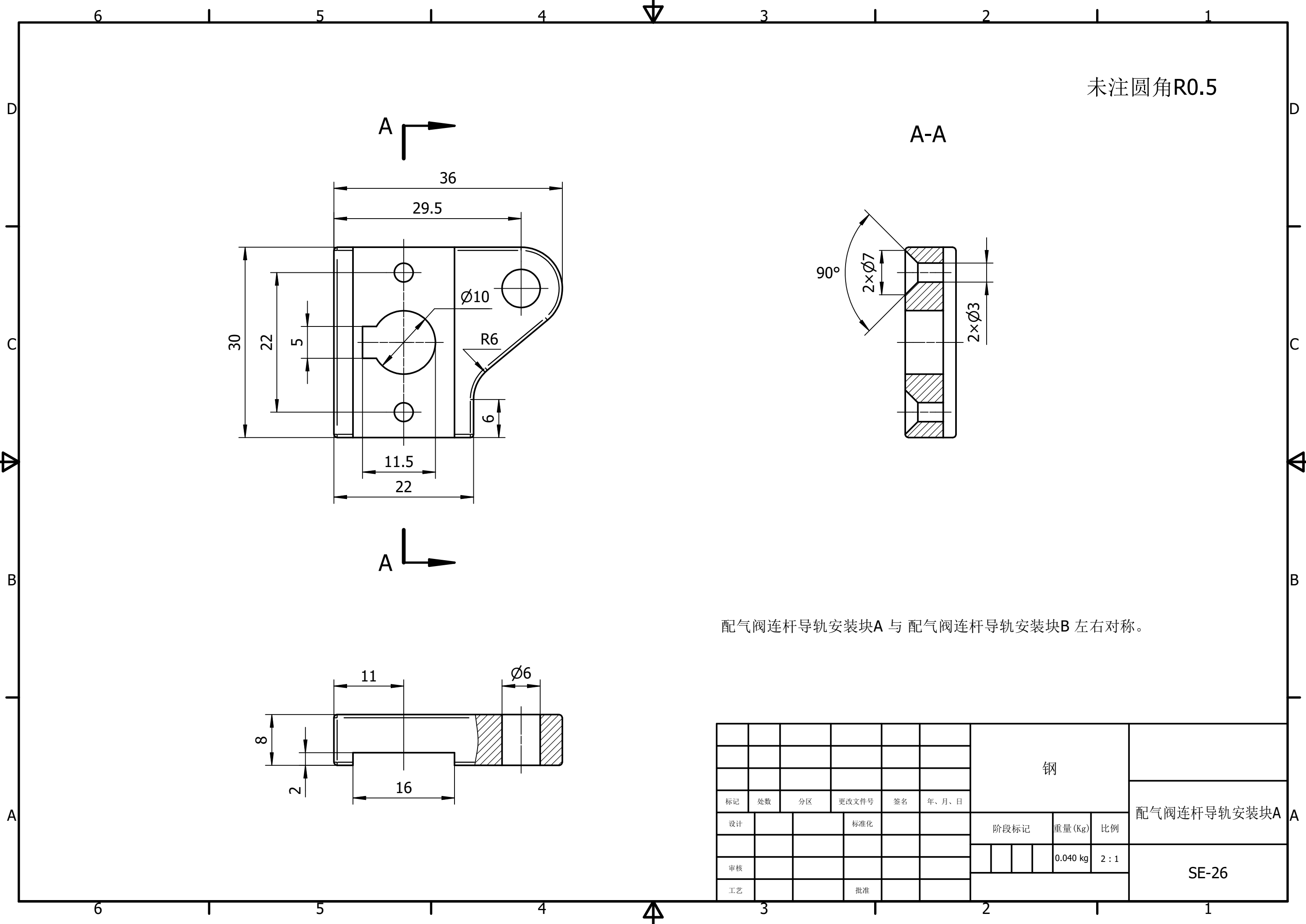
						钢，合金						
标记	处数	分区	更改文件号	签名	年、月、日							
设计			标准化			阶段标记		重量 (Kg)	比例			
审核								0.050 kg	2 : 1	SE-23		
工艺			批准									



						钢			
标记	处数	分区	更改文件号	签名	年、月、日				活塞杆连接块
设计			标准化			阶段标记	重量 (Kg)	比例	SE-24
审核							0.074 kg	2 : 1	
工艺			批准						



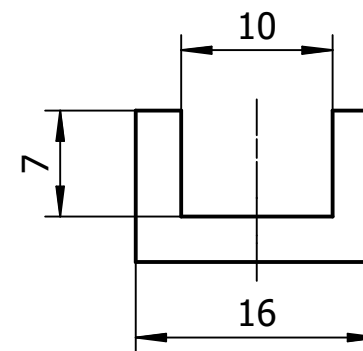
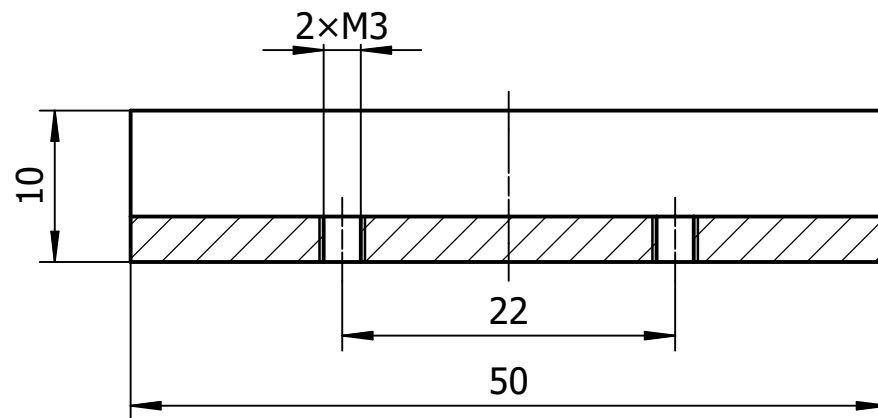
						钢，合金					
标记	处数	分区	更改文件号	签名	年、月、日						
设计			标准化			阶段标记		重量 (Kg)	比例	活塞杆	
审核								0.101 kg	4 : 1	SE-25	
工艺			批准								



未注圆角R0.5

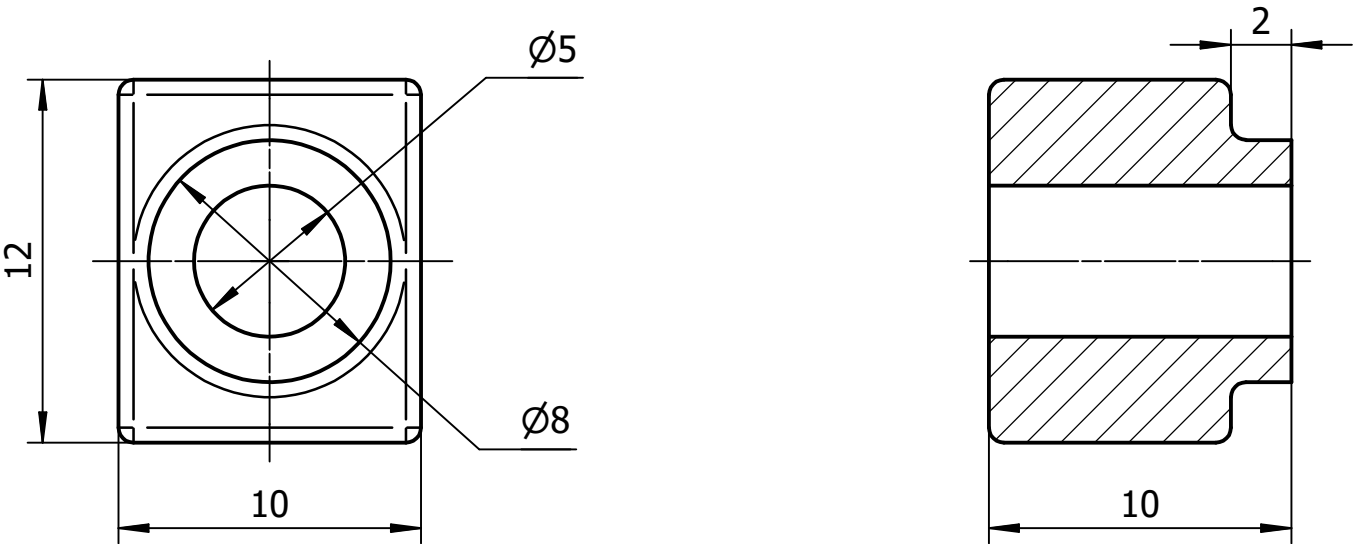
配气阀连杆导轨安装块A 与 配气阀连杆导轨安装块B 左右对称。

						钢						
标记	处数	分区	更改文件号	签名	年、月、日						配气阀连杆导轨安装块A	
设计			标准化			阶段标记		重量 (Kg)	比例	SE-26		
审核								0.040 kg	2 : 1			
工艺			批准									



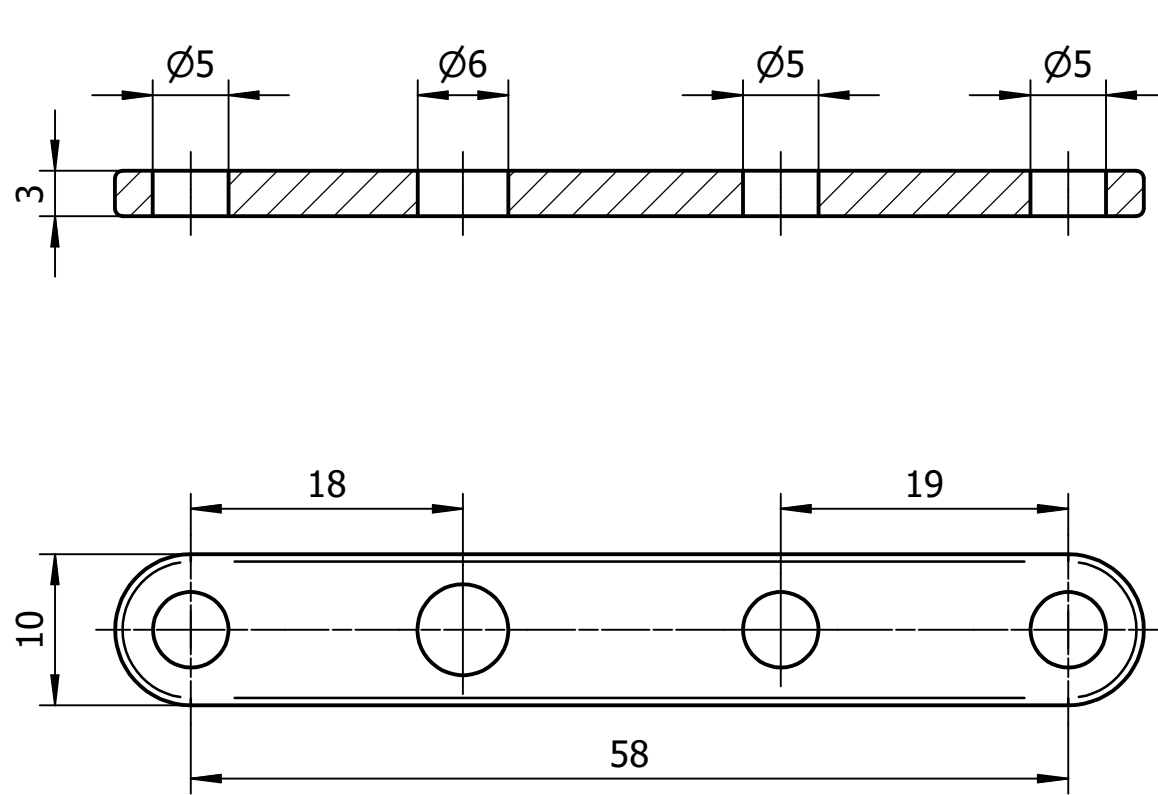
						钢，合金			
标记	处数	分区	更改文件号	签名	年、月、日				配气阀连杆导轨
设计			标准化			阶段标记	重量(Kg)	比例	SE-27
审核							0.035 kg	2 : 1	
工艺			批准						

未注圆角R0.5



						钢			
标记	处数	分区	更改文件号	签名	年、月、日				配气阀连杆滑块
设计			标准化			阶段标记	重量(Kg)	比例	
审核							0.007 kg	4 : 1	
工艺			批准						SE-28

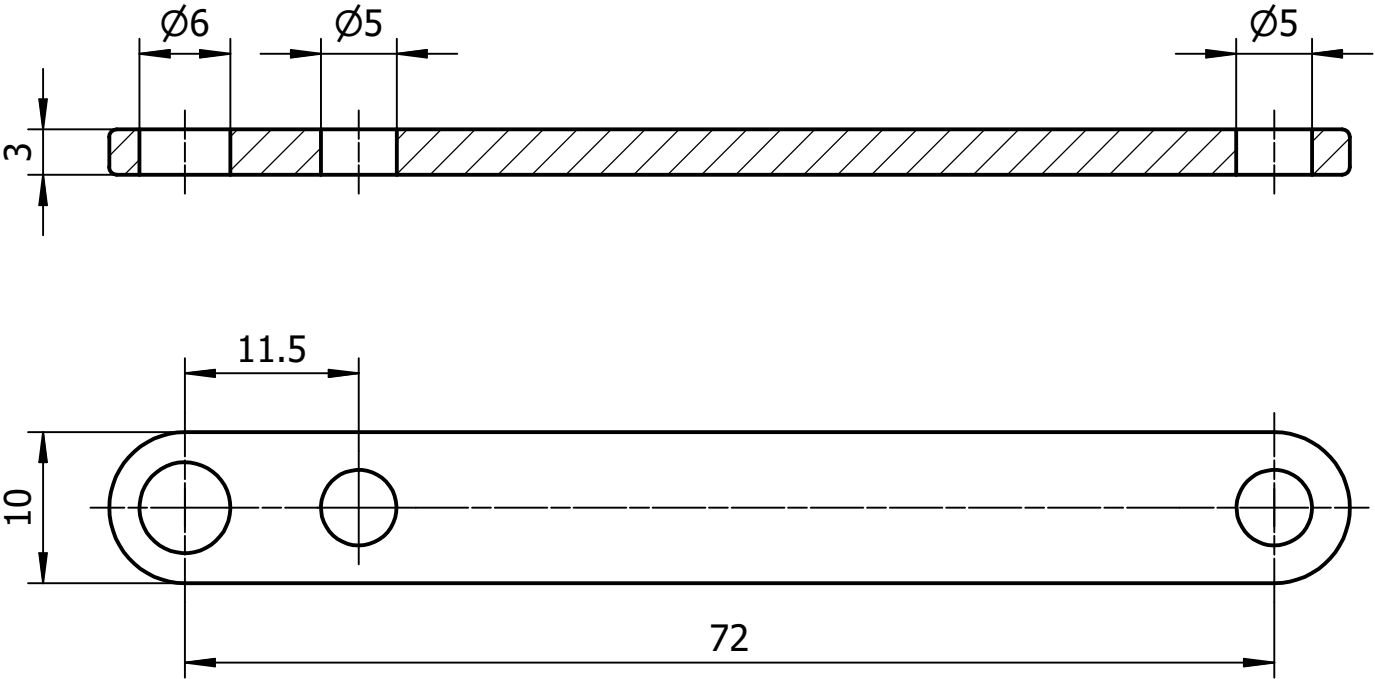




未注圆角R0.5

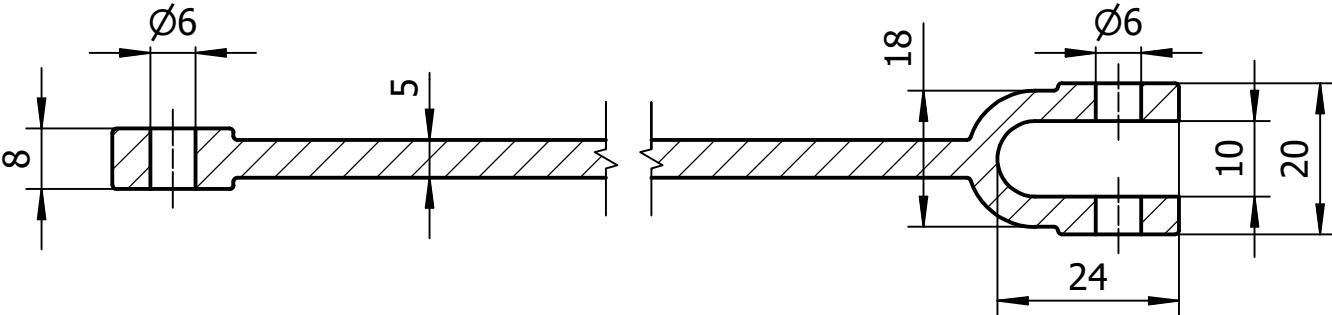
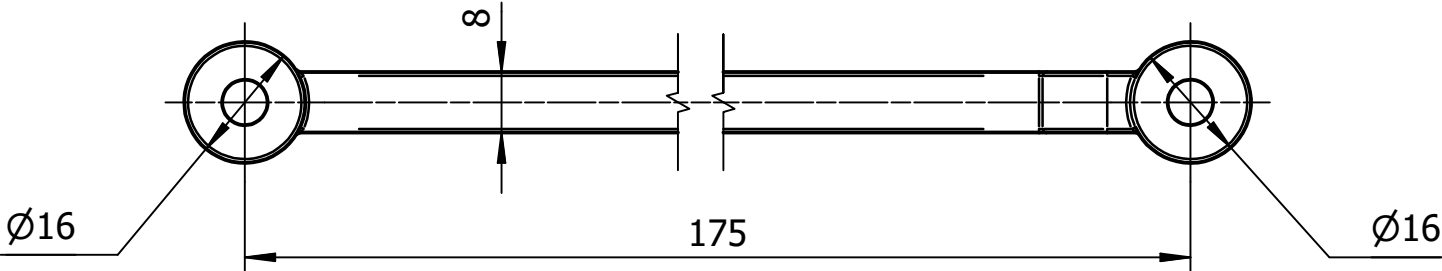
						钢，合金			
标记	处数	分区	更改文件号	签名	年、月、日				配气阀连杆-1
设计			标准化			阶段标记	重量 (Kg)	比例	SE-29
审核							0.013 kg	2 : 1	
工艺			批准						

未注圆角R0.5

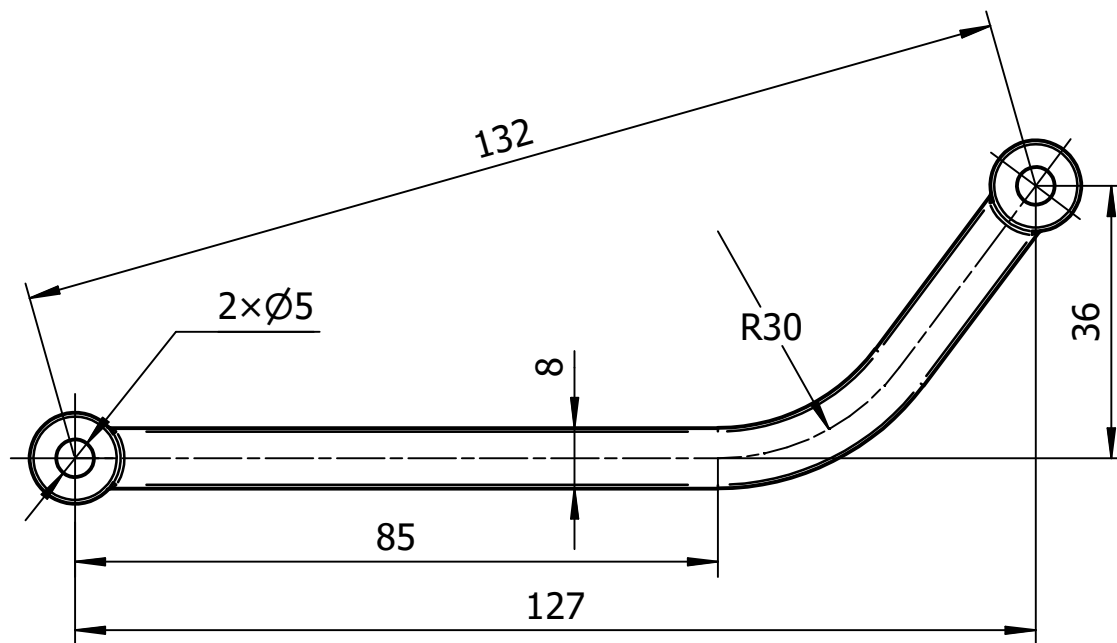


						钢，合金			
标记	处数	分区	更改文件号	签名	年、月、日				配气阀连杆-2
设计			标准化			阶段标记	重量 (Kg)	比例	SE-30
审核							0.017 kg	2 : 1	
工艺			批准						

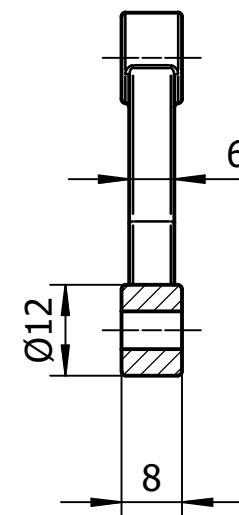
未注圆角R0.5



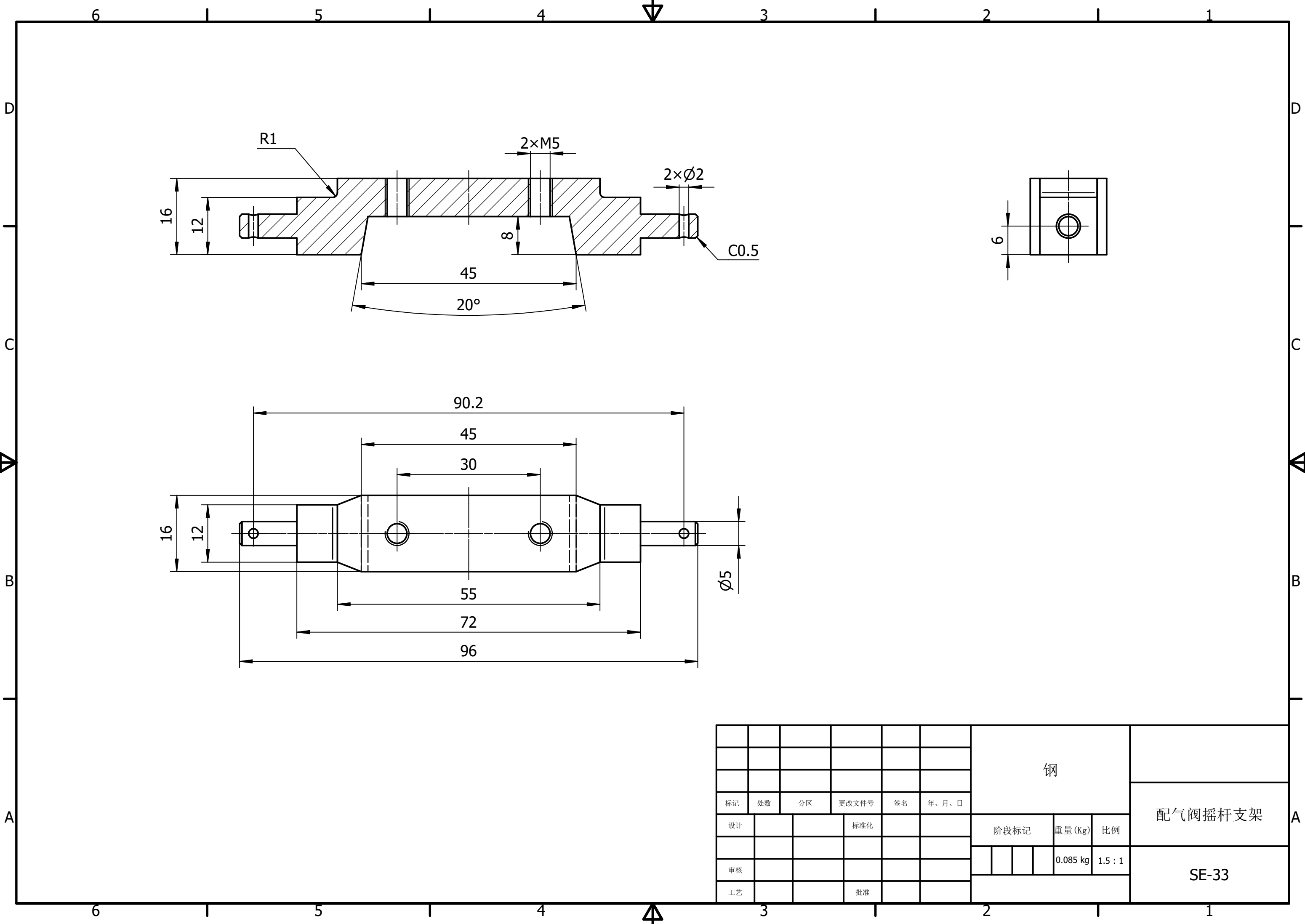
						钢，合金					
标记	处数	分区	更改文件号	签名	年、月、日						配气阀连杆-3
设计			标准化			阶段标记		重量(Kg)	比例		
										SE-31	
审核								0.076 kg	1 : 1		
工艺			批准								

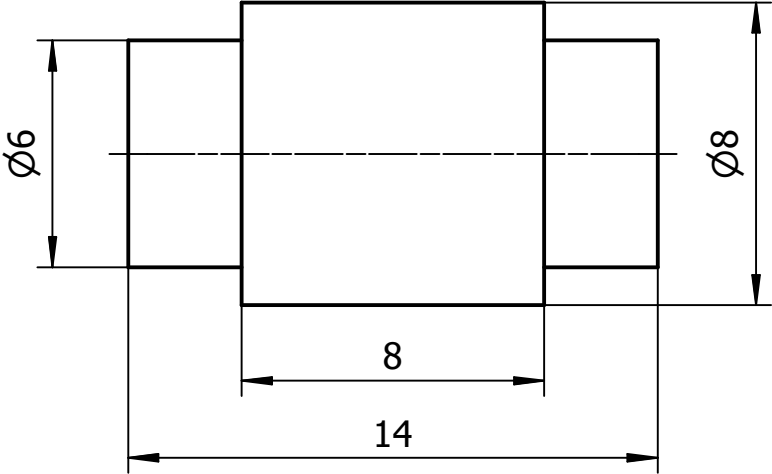


未注圆角R0.5

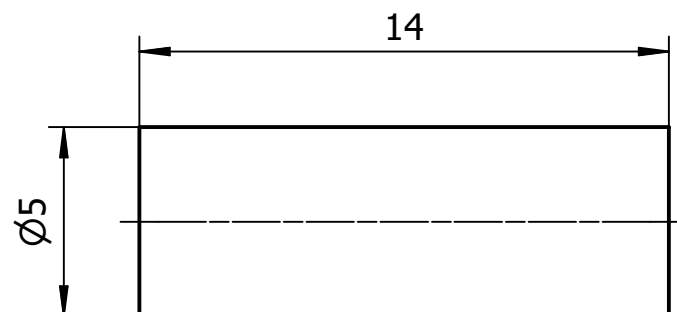


						钢，合金					
标记	处数	分区	更改文件号	签名	年、月、日					配气阀摇杆	
设计			标准化			阶段标记		重量 (Kg)	比例	SE-32	
审核								0.060 kg	1 : 1		
工艺			批准								

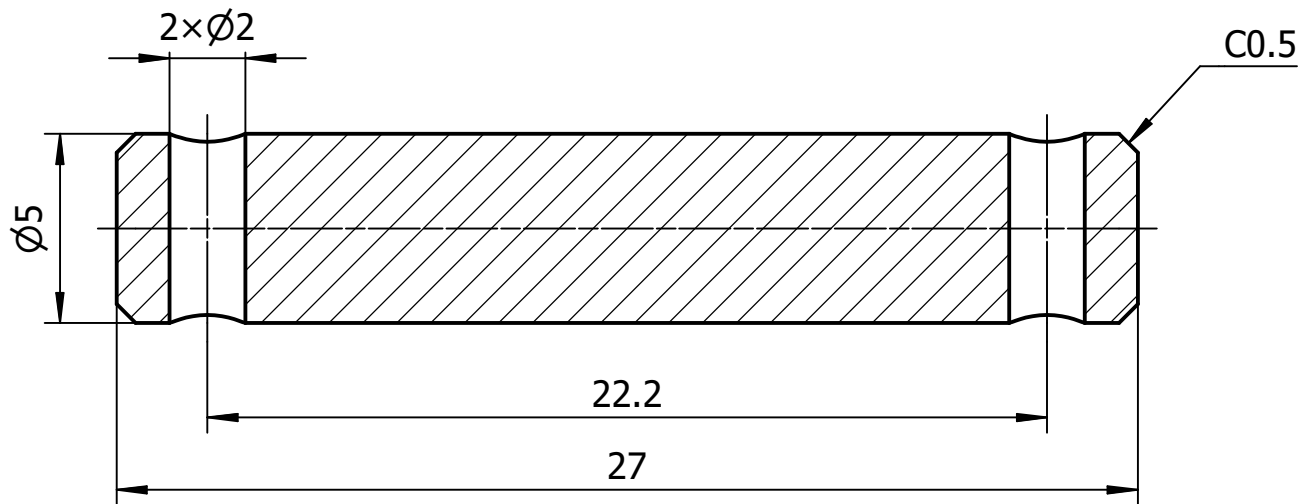




						钢，合金			
标记	处数	分区	更改文件号	签名	年、月、日	阶段标记重量(Kg)比例			配气阀连杆轴-1A
设计			标准化						
审核							0.004 kg	5 : 1	
工艺			批准						SE-34

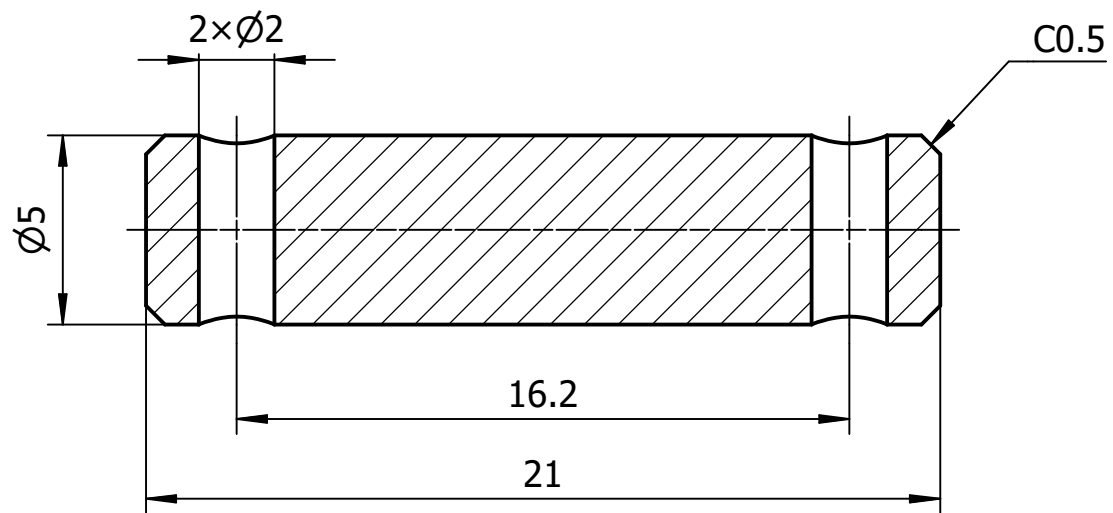


						钢，合金						
标记	处数	分区	更改文件号	签名	年、月、日						配气阀连杆轴-1B	
设计			标准化			阶段标记		重量(Kg)	比例			
										SE-35		
审核								0.002 kg	5 : 1			
工艺			批准									

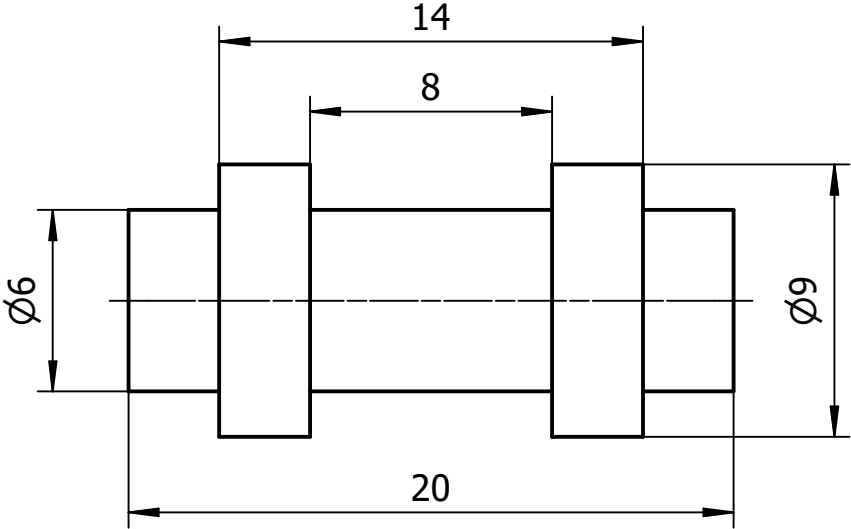


						钢，合金			
标记	处数	分区	更改文件号	签名	年、月、日				配气阀连杆轴-1C
设计			标准化			阶段标记	重量(Kg)	比例	SE-36
审核							0.004 kg	5 : 1	
工艺			批准						

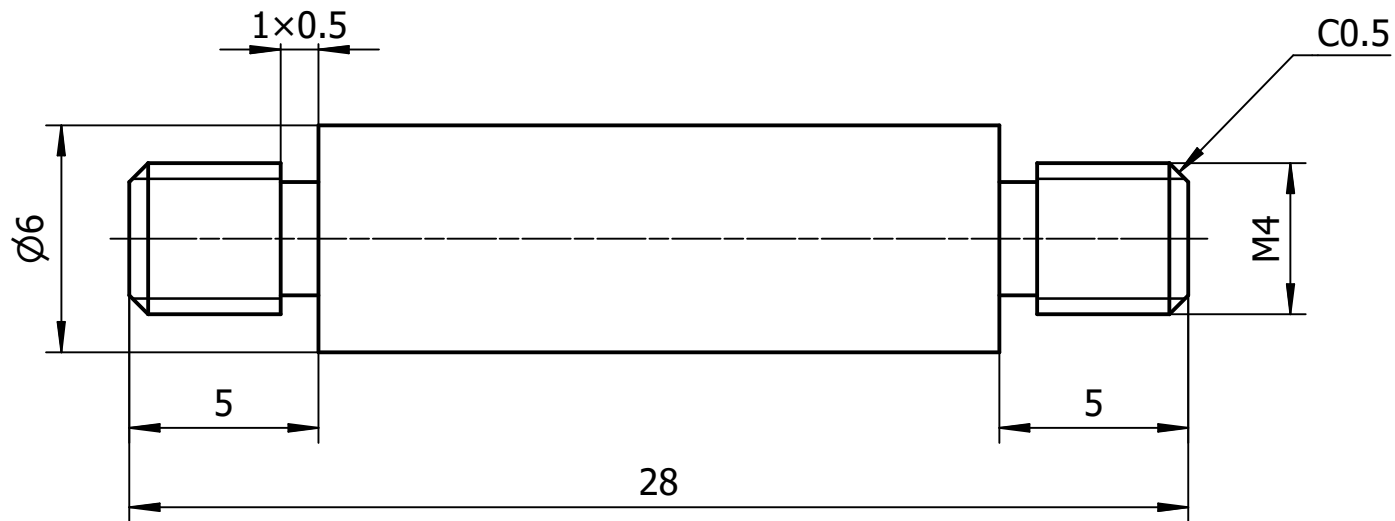




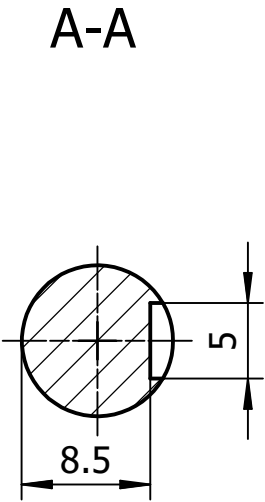
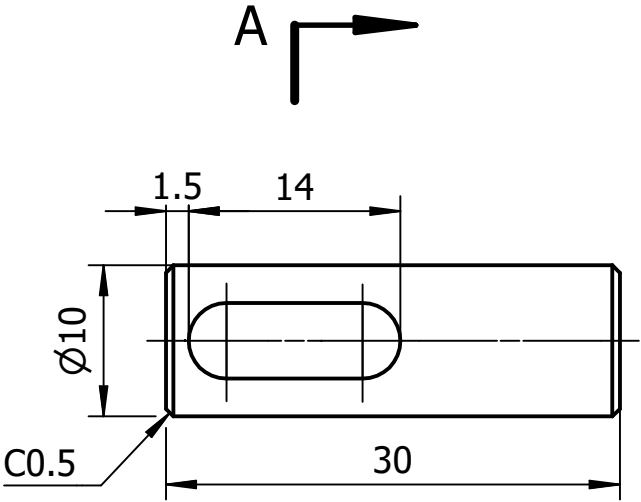
						钢，合金			
标记	处数	分区	更改文件号	签名	年、月、日	阶段标记重量(Kg)比例			配气阀连杆轴-1D
设计			标准化						
审核							0.003 kg	5 : 1	
工艺			批准						SE-37



						钢，合金			
标记	处数	分区	更改文件号	签名	年、月、日	阶段标记重量(Kg)比例			配气阀连杆轴-2A
设计			标准化						
审核							0.006 kg	4 : 1	
工艺			批准						SE-38

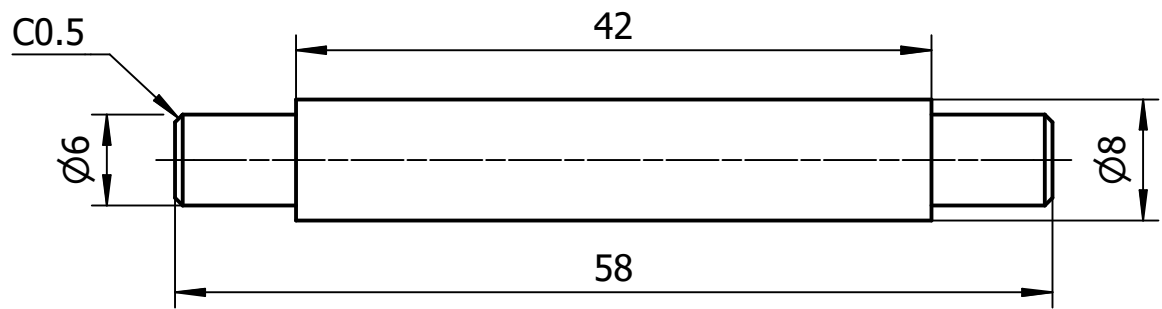


						钢，合金			
标记	处数	分区	更改文件号	签名	年、月、日				配气阀连杆轴-3
设计			标准化			阶段标记	重量(Kg)	比例	SE-39
审核							0.005 kg	5 : 1	
工艺			批准						

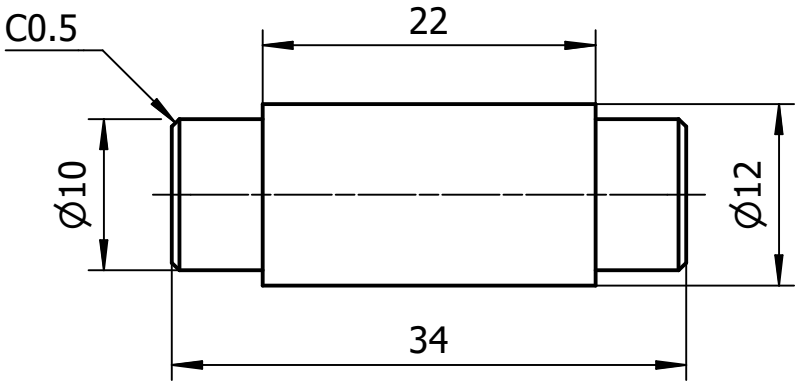


A

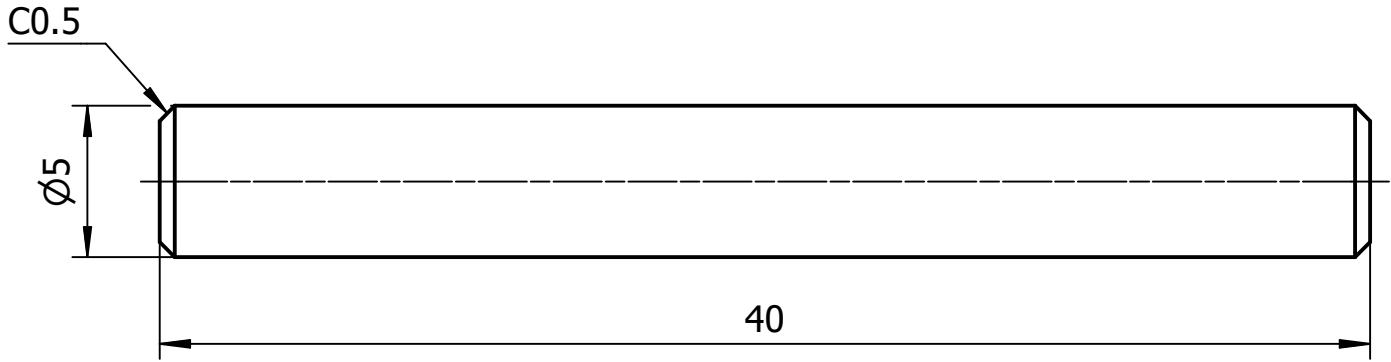
						钢，合金			
标记	处数	分区	更改文件号	签名	年、月、日				配气阀连杆导轨安装轴
设计			标准化			阶段标记	重量(Kg)	比例	
审核							0.018 kg	2 : 1	
工艺			批准						SE-40



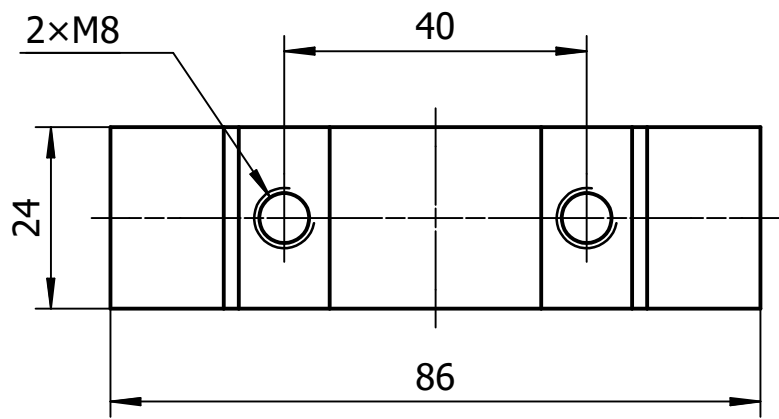
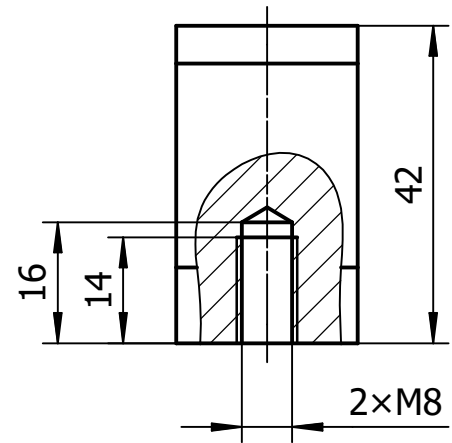
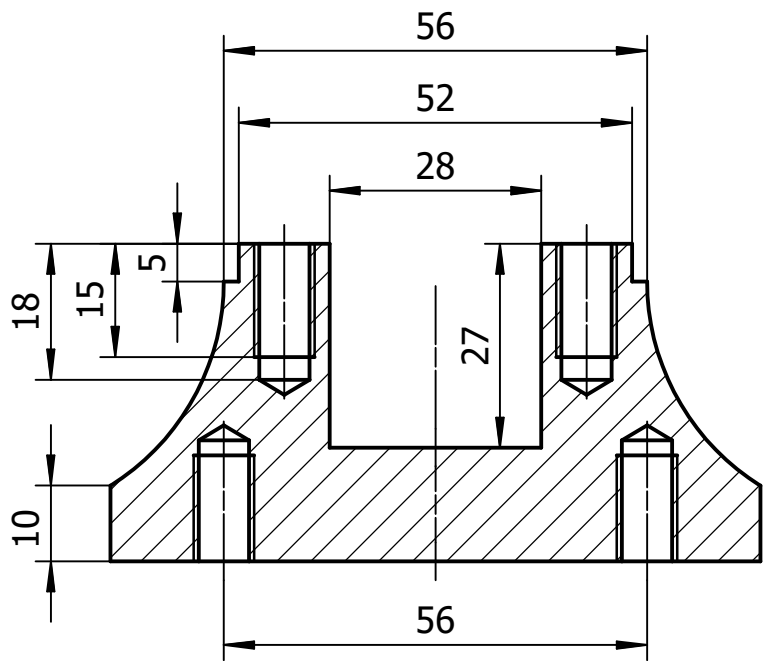
						钢，合金					
标记	处数	分区	更改文件号	签名	年、月、日						
设计			标准化			阶段标记		重量(Kg)	比例	导轨安装块连接轴-1	
审核								0.020 kg	2 : 1	SE-41	
工艺			批准								



						钢，合金			
标记	处数	分区	更改文件号	签名	年、月、日	阶段标记重量(Kg)比例			导轨安装块连接轴-2
设计			标准化						
审核							0.026 kg	2 : 1	
工艺			批准						SE-42

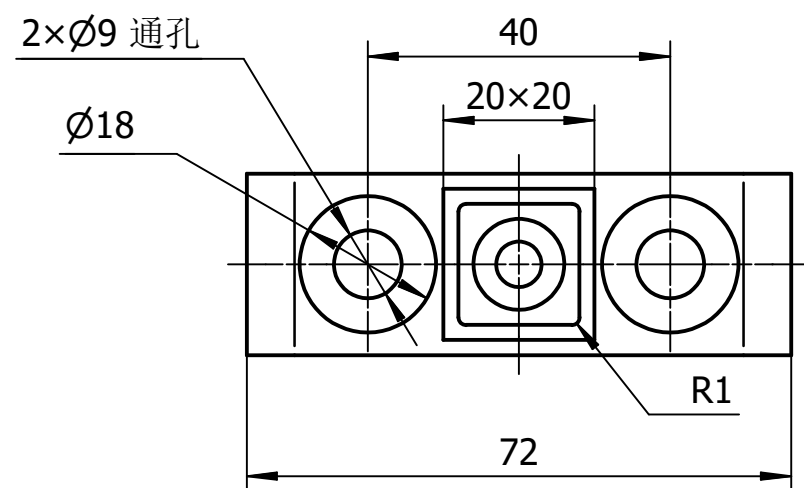
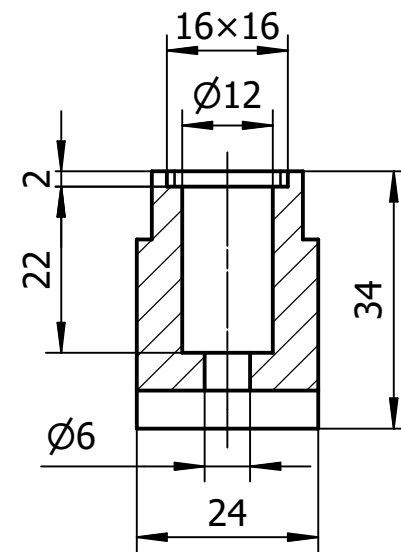
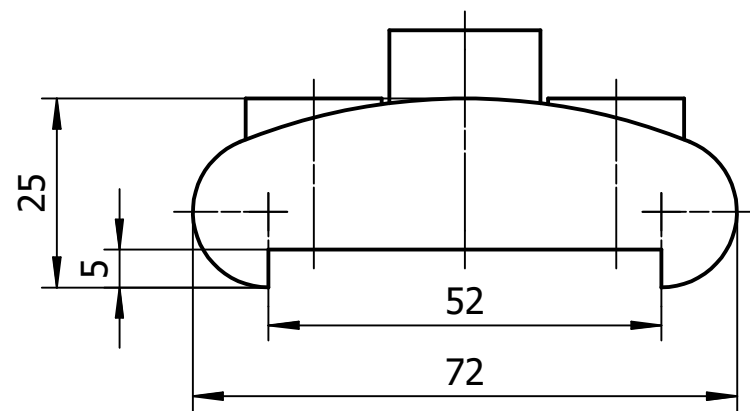


						钢，合金			
标记	处数	分区	更改文件号	签名	年、月、日	阶段标记重量(Kg)比例			导轨滑块连接轴
设计			标准化						
审核								0.006 kg4 : 1	
工艺			批准						SE-43

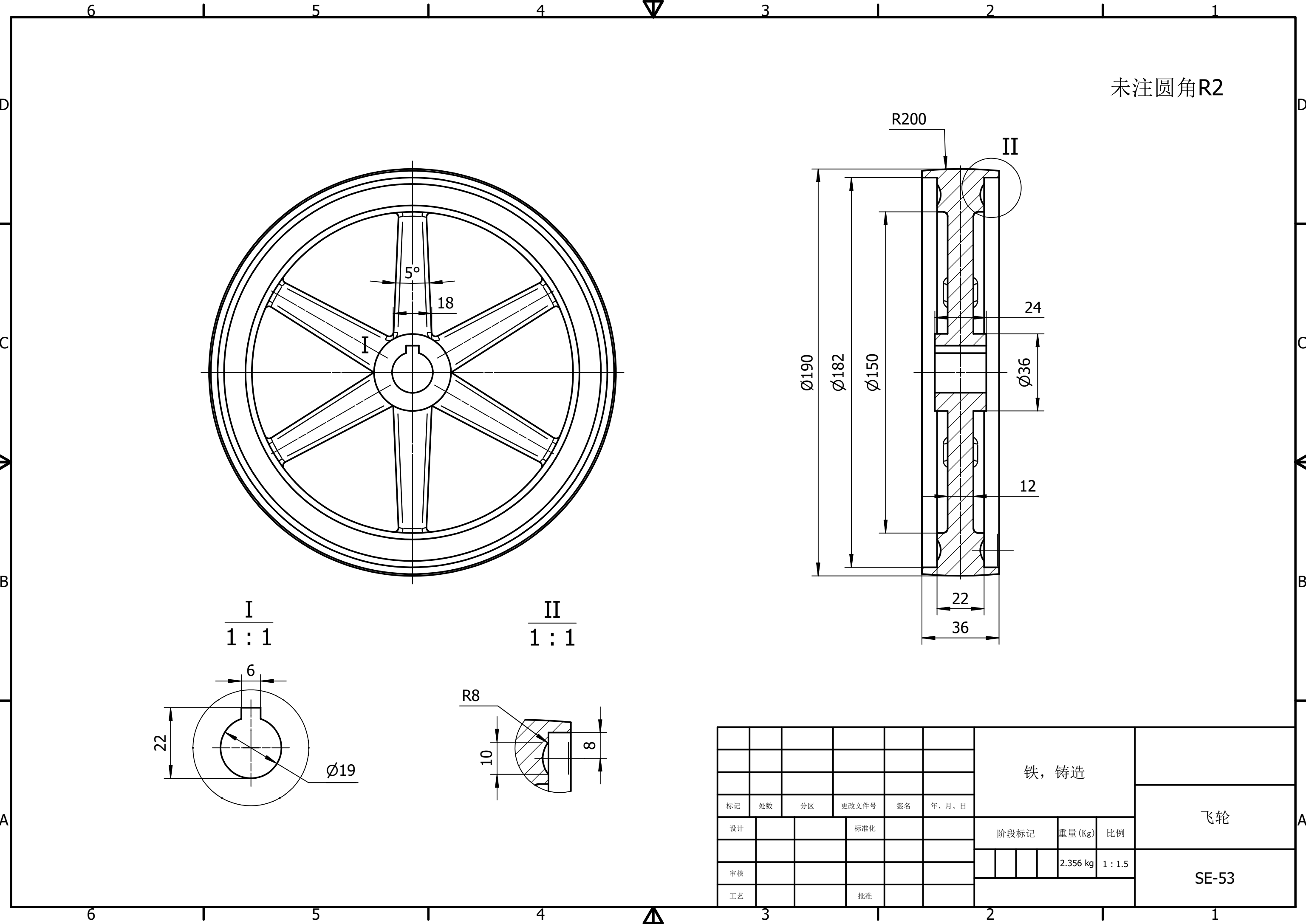


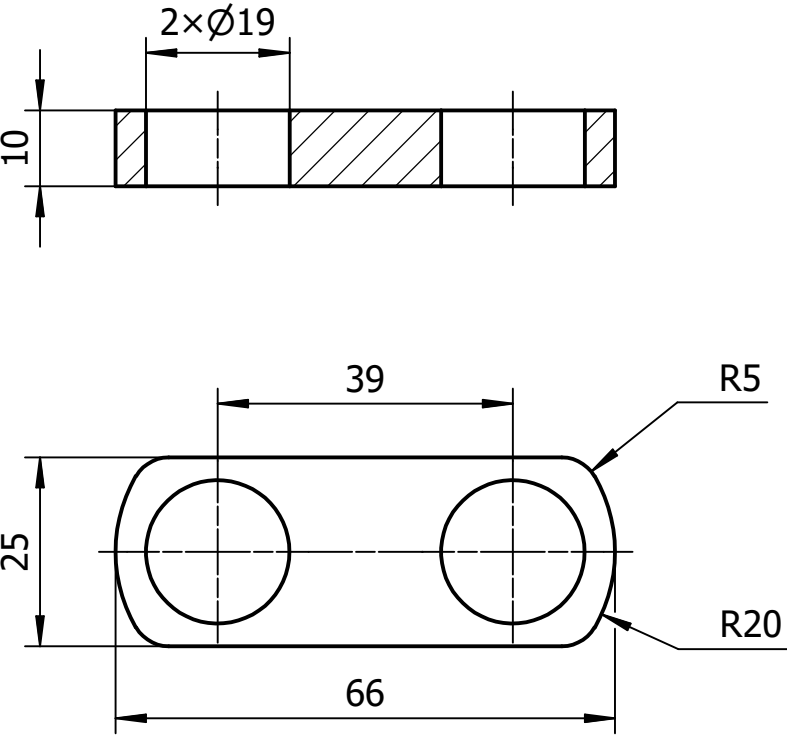
						铁，铸造			曲轴座	
标记	处数	分区	更改文件号	签名	年、月、日				SE-51	
设计			标准化			阶段标记	重量 (Kg)	比例		
							0.345 kg	1 : 1		
审核										
工艺			批准							



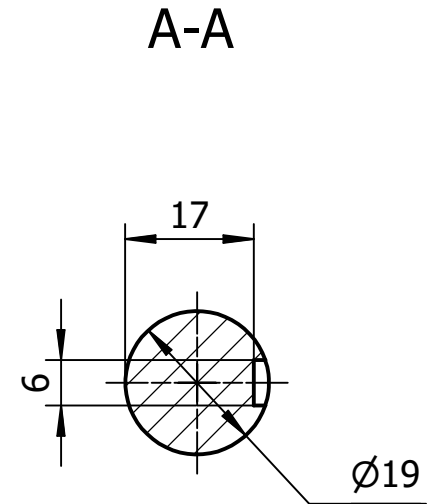
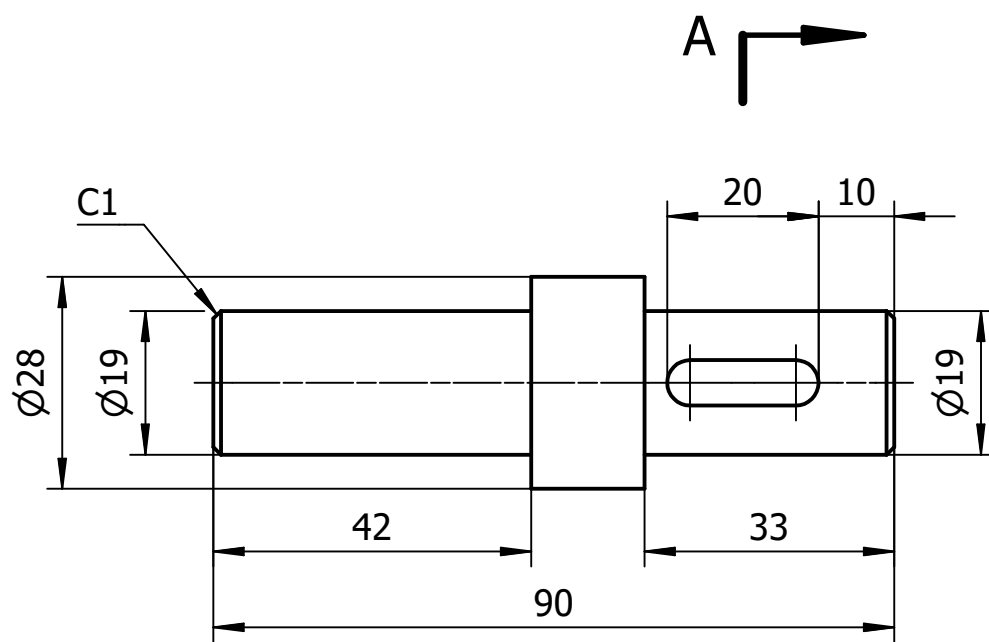


						铁，铸造					A
标记	处数	分区	更改文件号	签名	年、月、日				曲轴座盖		
设计			标准化			阶段标记	重量 (Kg)	比例	SE-52		
审核							0.215 kg	1 : 1			
工艺			批准								
3			1			2			1		

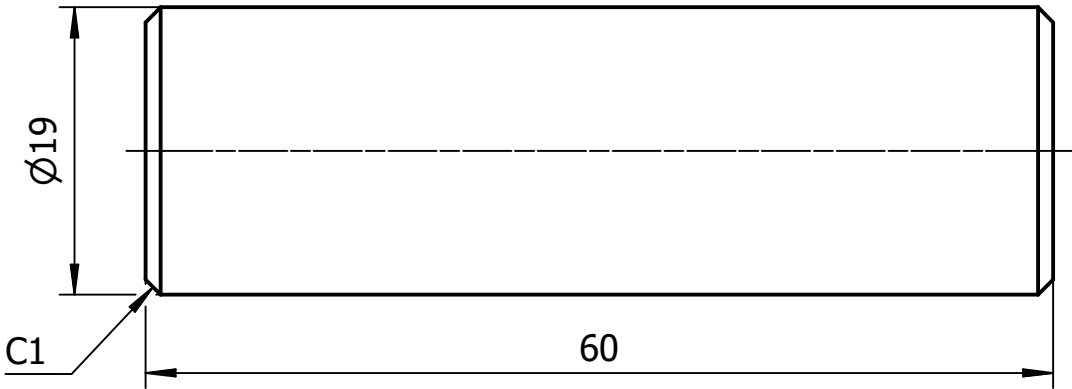




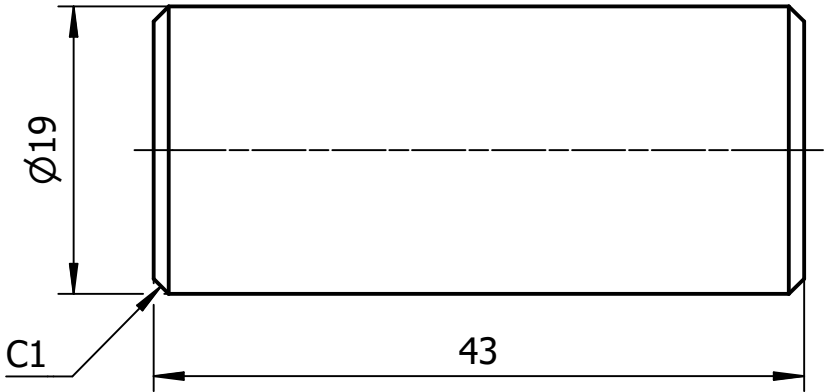
						钢，合金				
标记	处数	分区	更改文件号	签名	年、月、日				曲轴曲柄	
设计			标准化			阶段标记	重量(Kg)	比例	SE-54	
审核							0.078 kg	1 : 1		
工艺			批准							



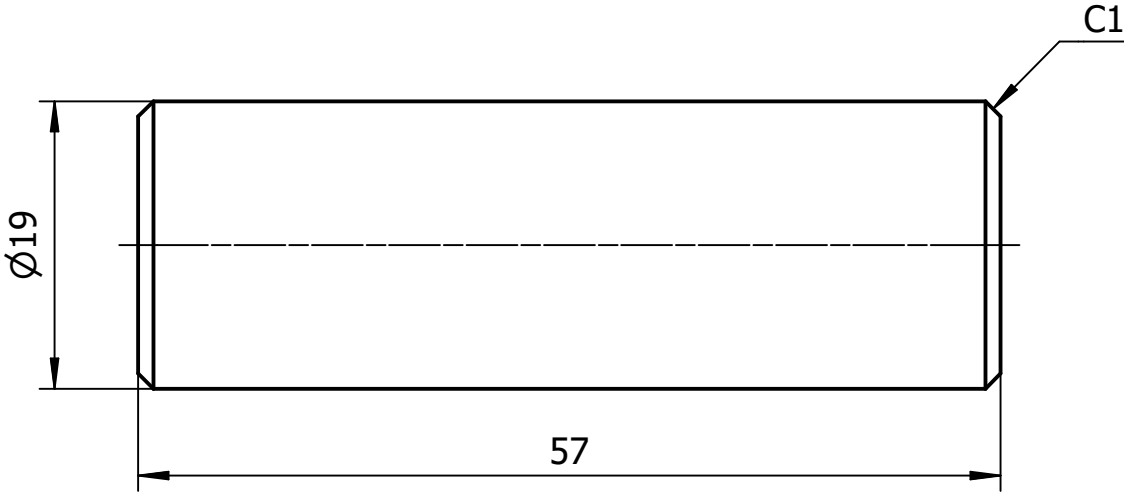
						钢，合金				
标记	处数	分区	更改文件号	签名	年、月、日				曲轴前端轴	
设计			标准化			阶段标记	重量(Kg)	比例	SE-55	
审核										
工艺			批准							



						钢，合金				
标记	处数	分区	更改文件号	签名	年、月、日				曲轴后端轴	
设计			标准化			阶段标记		重量 (Kg)	比例	SE-56
审核								0.131 kg	2 : 1	
工艺			批准							

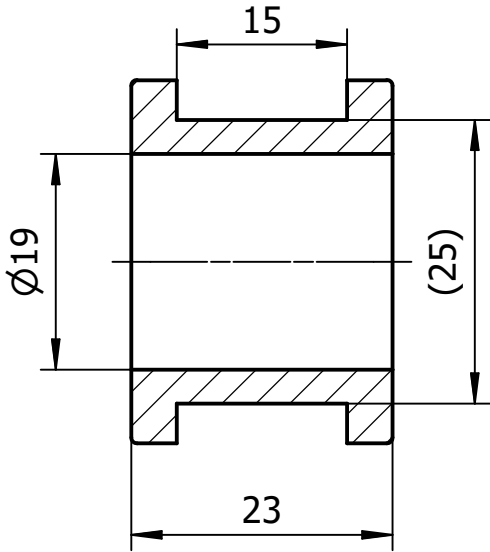
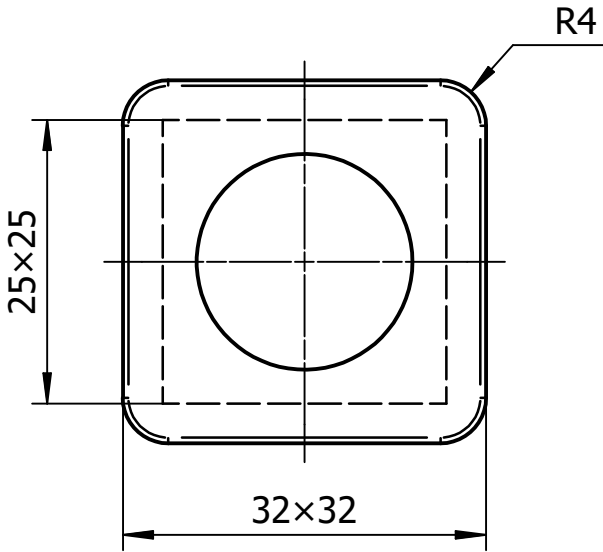


						钢，合金						
标记	处数	分区	更改文件号	签名	年、月、日						连杆轴颈	
设计			标准化			阶段标记		重量(Kg)	比例			
										SE-57		
审核								0.094 kg	2 : 1			
工艺			批准									



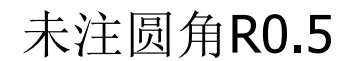
						钢，合金				
标记	处数	分区	更改文件号	签名	年、月、日				曲轴轴颈	
设计			标准化			阶段标记	重量(Kg)	比例	SE-58	
审核							0.124 kg	2 : 1		
工艺			批准							

未注圆角R0.5



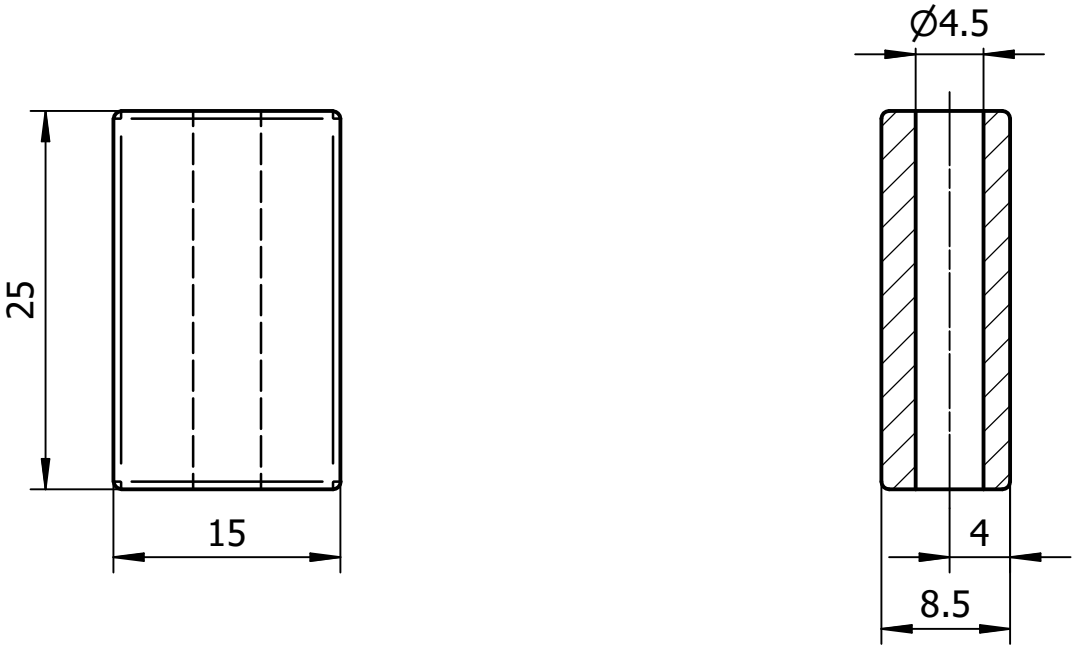
						钢，合金								
标记	处数	分区	更改文件号	签名	年、月、日					连杆衬套				
设计			标准化			阶段标记		重量(Kg)	比例					
										SE-59				
审核								0.084 kg	1.5 : 1					
工艺			批准											



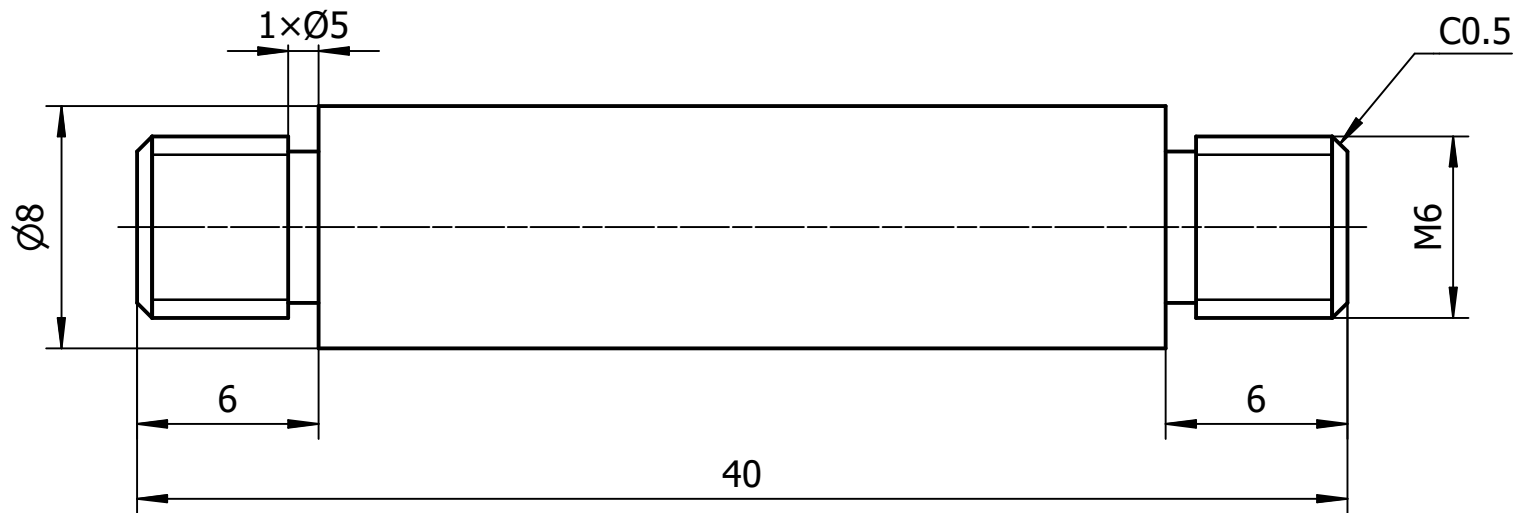


						钢，合金					
标记	处数	分区	更改文件号	签名	年、月、日					连杆	
设计			标准化			阶段标记		重量 (Kg)	比例		
审核								0.336 kg	1 : 1.5	SE-60	
工艺			批准								

未注圆角R0.5



						钢			
标记	处数	分区	更改文件号	签名	年、月、日	阶段标记重量(Kg)比例			衬套固定块
设计			标准化						
审核								0.022 kg2 : 1	
工艺			批准						SE-61



						钢，合金				
标记	处数	分区	更改文件号	签名	年、月、日				气缸连杆轴	
设计			标准化			阶段标记		重量(Kg)	比例	SE-62
审核								0.013 kg	4 : 1	
工艺			批准							